

Report Sostenibilità 2021



Indice



1

IL GRUPPO ITALCER

Introduzione al Gruppo	11
I nostri marchi	12
Le nostre sedi	14
Highlight recenti	16



2

IL NOSTRO IMPEGNO PER LA SOSTENIBILITÀ

Il nostro contributo	19
Gestione ESG (ambientale, sociale e di governance)	21
Mappa degli stakeholder	22
Analisi della materialità	24
Impegni e strategia ESG	26

IL NOSTRO MODELLO DI GOVERNANCE

Struttura organizzativa e modello di governance	29
Modello di governance	30
Gestione dei rischi	31
Supply chain responsabile	32



3

I NOSTRI PRODOTTI

Qualità e sicurezza dei prodotti	35
Innovazione e tecnologia	37
Attenzione al cliente	38
Design e stile	39



4

I NOSTRI PRODOTTI

Qualità e sicurezza dei prodotti	35
Innovazione e tecnologia	37
Attenzione al cliente	38
Design e stile	39



5

I NOSTRI DIPENDENTI

I nostri dipendenti	41
Pari opportunità e non discriminazione	42
Sviluppo dei talenti	44
Salute e sicurezza sul lavoro	45



6

IL NOSTRO PIANETA

Gestione ambientale	47
L'impatto delle nostre attività	48
Ceramiche circolari	50



7

LE NOSTRE COMUNITÀ

Promozione dell'occupazione e dello sviluppo economico	53
Sostegno alle comunità locali	54

ALLEGATI

Nota metodologica	57
Tabella analitica GRI	58



8

Lettera agli stakeholder



Il Gruppo Italcera è nato cinque anni fa, nel 2017, e attraverso l'acquisizione, l'aggregazione e le sinergie di più società è diventato un gruppo di persone entusiaste e un hub internazionale di aziende focalizzate sulla generazione di valore condiviso. Il Gruppo Italcera è oggi un punto di riferimento per il settore ceramico, con marchi di fama internazionale come Ceramica Rondine, Equipe Ceramicas, Elíos Ceramica, La Fabbrica, AVA, Devon&Devon e Bottega.

Non sono trascorsi molti anni dall'inizio del nostro percorso insieme, ma è stato un viaggio ricco di sviluppi, apprendimenti ed eventi che ci hanno plasmato, come la pandemia del COVID-19, che ci ha fatto riflettere su quanto siano importanti le nostre azioni, in quanto ci permettono di affrontare la crisi con una sincera e naturale priorità verso le persone e l'ambiente che ci circonda.

Stiamo uscendo da questa crisi con grande sforzo, adattandoci alla nuova situazione grazie all'impegno e alla professionalità dei nostri dipendenti, distributori, architetti, progettisti e fornitori, e alla fiducia che i nostri clienti hanno continuato a riporre in noi. Pertanto, desidero personalmente cogliere l'occasione di questa lettera per esprimere la mia più sincera gratitudine nei confronti di tutti voi.

Oggi presentiamo con orgoglio il primo Bilancio di Sostenibilità del Gruppo Italcera, che mira ad illustrare il nostro continuo processo di crescita sostenibile e il nostro impegno per la creazione di valore condiviso. È probabilmente questo forte impegno nei confronti dei nostri stakeholder, la nostra attenzione all'innovazione

e all'eccellenza, la nostra ricerca di un miglioramento costante e di un design di prodotto sostenibile, che ci hanno permesso di essere premiati con il Sustainability Award da Forbes, Credit Suisse e il KON Group. In questa prima edizione, siamo stati riconosciuti come una delle prime 100 aziende sostenibili italiane, in tutti i settori.

Sappiamo che questo riconoscimento, di cui siamo estremamente orgogliosi, è il risultato della passione e della dedizione, dimostrata giorno per giorno, di ciascuno dei dipendenti del Gruppo, ai quali va il mio più sincero ringraziamento.

Questo bilancio vuole anche evidenziare la nostra missione: offrire ai clienti una scelta di prodotti ampia in termini di estetica, usi e formati che combinino design e bellezza con materiali sostenibili, garantendo la salute e la sicurezza dei dipendenti, contribuendo al contempo a un mondo migliore per tutti gli esseri viventi.

Ed è proprio questo il messaggio che il Gruppo Italcera vuole dare a tutti i suoi stakeholder: l'importanza per il Gruppo Italcera di investire tempo ed energie in ricerca e sviluppo per creare prodotti sempre migliori - in tema di salute - riducendo al minimo l'impatto ambientale, agendo su tutti i processi produttivi, come ad esempio l'utilizzo sempre maggiore di materie prime riciclate.

A questo proposito, siamo molto orgogliosi dell'innovativa tecnologia brevettata da Italcera denominata ADVANCE Antibacterial and Bio-Air Purifying, con proprietà antivirali, antibatteriche e antinquinamento, lanciata nella primavera del 2021, che rappresenta una vera innovazione tecnologica.

Concludendo, permettetemi di ringraziare ancora una volta tutti i nostri stakeholder e di invitarvi a far parte del grande progetto del Gruppo Italcera per creare un mondo migliore!

Graziano Verdi
C.E.O. del Gruppo Italcera

2021 in cifre

INDICATORI FINANZIARI

€ 271,5M | **€ 59,6M**

RICAVI

EBITDA

4,1%

QUOTA DI
MERCATO

73%

ESPORTAZIONI

€ 24,7M

INVESTIMENTI
IN CAPEX

GESTIONE PRODOTTO

7

MARCHI

546

COLLEZIONI

€ 4,2M

INVESTIMENTI IN
R&S

17,5M m²

PRODUZIONE

GOVERNANCE

0

RECLAMI CODICE
ETICO

0

CONTROVERSIE
ESG

DIPENDENTI

857

DIPENDENTI

85%

CONTRATTO
A TEMPO
INDETERMINATO

37%

DONNE

1.276

ORE DI FORMAZIONE
TOP MANAGEMENT

1.536

ORE DI FORMAZIONE
PERSONALE
UFFICIO

1.993

ORE DI FORMAZIONE
PERSONALE NON
D'UFFICIO

AMBIENTE

208.272 m³

CONSUMO DI ACQUA

67.543 MWh

CONSUMO ELETTRICITÀ

359.343 l

CONSUMO DI GASOLIO

50.553.086 m³

CONSUMO DI GAS NATURALE

35.606 t

RIFIUTI PRODOTTI

108.530 t CO²eq

EMISSIONI INDIRETTE - SCOPO 1

15,485 t CO²eq

EMISSIONI INDIRETTE - SCOPO 2

COMUNITÀ

13

INIZIATIVE DI COLLABORAZIONE
CON COMUNITÀ LOCALI

93,5%

SPESA PER I FORNITORI LOCALI

1

Il Gruppo Italcera



INTRODUZIONE AL GRUPPO

Il Gruppo Italcera opera nel settore ceramico sviluppando prodotti di alta qualità per interni ed esterni e arredi bagno di lusso, prestando particolare attenzione all'innovazione, al design e al rispetto dell'ambiente. La gamma di prodotti del Gruppo copre un'ampia varietà di pavimenti e rivestimenti in ceramica di alta qualità, offrendo soluzioni specifiche per qualsiasi tipo di applicazione, dalle grandi superfici commerciali all'uso residenziale.

Italcera Group è stata fondata nella primavera del 2017 da Mindful Capital Partners (ex Mandarin Capital Partners) e da Graziano Verdi, con l'obiettivo di creare un player leader globale nel settore delle piastrelle di ceramica. Da allora, il Gruppo ha continuato a far crescere per linee interne ed esterne la propria offerta di prodotti e la propria presenza geografica.

L'ultima acquisizione della società spagnola Equipe Cerámicas, avvenuta nel marzo 2021, ha collocato Miura Partners tra i principali azionisti del Gruppo e ha favorito il posizionamento del Gruppo Italcera come gruppo ceramico leader in Europa, che compete a livello mondiale con una gamma completa di piastrelle in ceramica di alta gamma, per uso residenziale e non, e arredo bagno di lusso.

PRODOTTI PER PASSIONE, BELLEZZA E DESIGN

Le nostre fabbriche, situate nei più importanti poli produttivi ceramici del mondo, sono fonte di creatività, gusto, design, idee e continua evoluzione estetica.

Le proposte creative per pavimenti e rivestimenti in ceramica si esprimono con l'eleganza dei marmi più raffinati, le suggestioni antiche delle pietre, il calore naturale dei legni, l'aspetto materico del cotto, la seduzione di raffinate sfumature cromatiche e il tocco delle superfici.

Tutti arricchiti da decorazioni originali e preziose e da un'ampia gamma di formati, ideali per chi cerca la soluzione più adatta alle esigenze del design classico e moderno, per spazi residenziali e ambienti commerciali.



LA NOSTRA VISION

Creare un polo internazionale di alto livello nel settore della ceramica di alta gamma, con una forte attenzione alla sostenibilità e alla sicurezza degli operatori. Questo polo ceramico mira a consolidare la posizione predominante del Gruppo Italcera come attore globale del settore, specializzando le varie società del Gruppo e puntando fortemente sui mercati esteri. Infine, il Gruppo è teso a sviluppare relazioni di successo con le comunità in cui si trovano i suoi stabilimenti, per costruire e mantenere un rapporto utile e trasparente per un vantaggio reciproco.

LA NOSTRA MISSION

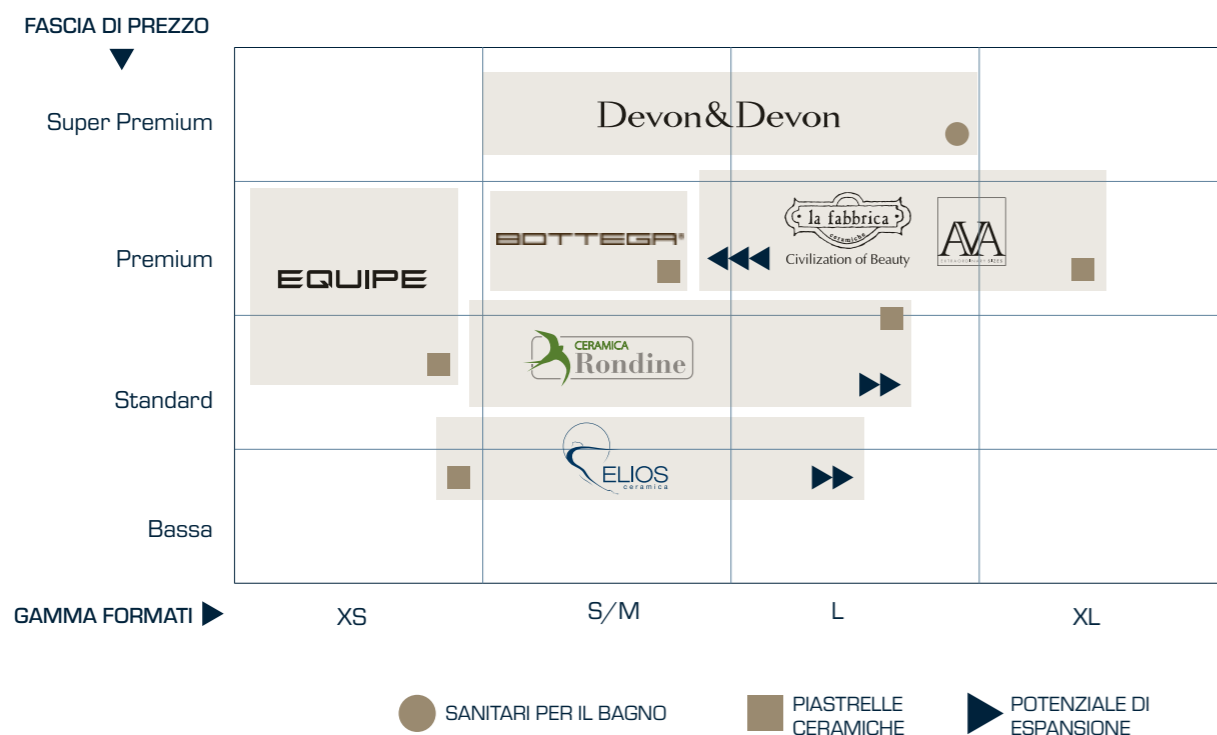
Offrire ad architetti, designer e clienti una vasta gamma di prodotti, ampia per caratteristiche estetiche, usi e formati (da 10x10 cm fino a grandi lastre di 320x160 cm), che abbinano design e bellezza a materiali sostenibili. Italcera punta inoltre a conquistare la reputazione di ceramica "pulita", puntando sull'eccellenza tecnologica, produttiva e gestionale per garantire processi produttivi e prodotti ecosostenibili.

I NOSTRI VALORI

- QUALITÀ
- AFFIDABILITÀ
- ASSISTENZA
- DESIGN
- INNOVAZIONE
- ATTENZIONE AI NOSTRI DIPENDENTI
- ATTENZIONE ALLE NECESSITÀ DEI CLIENTI
- CREATIVITÀ
- RICERCATEZZA
- IMPEGNO PER LA SOSTENIBILITÀ

I NOSTRI MARCHI

La nostra offerta finale di prodotti comprende una gamma ampia e complementare di piastrelle in ceramica e prodotti di arredobagno di lusso, che variano per formati e fasce di prezzo, coprendo diverse tipologie di clienti ed esigenze di mercato, dalle grandi superfici commerciali all'uso residenziale.



67
COLLEZIONI

45%
RICAIVI

Collezione Rondine più venduta: VOLCANO
Ceramica Rondine, fondata nel 1961 nell'area tra Reggio Emilia e Modena, è uno dei gruppi industriali più fiorenti nel settore delle piastrelle di ceramica. I suoi valori sono la creazione di nuovi prodotti, le tecnologie innovative, la ricerca e lo sviluppo, la qualità, il design e il rispetto dell'ambiente. Nuovi prodotti, tecnologie innovative, ricerca e sviluppo, qualità, design, attenzione per l'ambiente sono le linee guida che hanno sempre caratterizzato Ceramica Rondine e che continueranno a caratterizzare il suo percorso di oggi e di domani.

EQUIPE

53
COLLEZIONI

29%
RICAIVI

Collezione Equipe più venduta: TRIBECA
Equipe Cerámicas, l'ultima acquisizione del Gruppo, è un'azienda spagnola leader a livello mondiale nel settore della ceramica, specializzata in piccoli formati con sede a Figueroles, Castellón. Fondata nel 1999, Equipe è stata creata per soddisfare le richieste di una nicchia di mercato in crescita che apprezzava i bordi decorati ed è oggi il marchio di riferimento mondiale nel mercato delle piastrelle di piccolo formato da pavimento e rivestimento.



Civilization of Beauty

32
COLLEZIONI

9%
RICAIVI

Collezione La Fabbrica più venduta: CA' FOSCARI
Nome di spicco dell'industria ceramica, La Fabbrica produce pavimenti e rivestimenti in ceramica italiani di alta gamma. L'eccellenza è la forza che ci guida e ci ispira in ogni fase del processo di sviluppo: dalla progettazione del prodotto al laboratorio di ricerca, passando per la creazione e la commercializzazione. Con questo approccio, utilizziamo tecnologie modernissime per creare collezioni all'avanguardia che rispondono alle esigenze dell'architettura e dell'interior design con lo stile e l'eleganza tipici italiani.



36
COLLEZIONI

5%
RICAIVI

Collezione AVA più venduta: SKYLINE
Il marchio AVA, lanciato nel 2012, propone un nuovo lusso in cui dettagli e finiture sofisticate si alternano a un'eleganza sobria e definiscono le nuove tendenze dell'interior design. Il marchio AVA è noto soprattutto per l'introduzione nel 2014 di Extraordinary Size, le lastre in gres porcellanato più grandi al mondo, 320x160 cm con uno spessore di soli 6 mm, che sviluppa in un'ampia gamma di collezioni declinate in una grande varietà di grafiche e formati più piccoli.



30
COLLEZIONI

6%
RICAIVI

Collezione Elios più venduta: GRAND PLACE
Dal 1968 Elios Ceramica crea superfici ceramiche che vanno dalle tradizionali piccole maioliche alle lastre in gres porcellanato 100x100 cm decorate con tecnologia digitale ad alta definizione. Competenza, dedizione, creatività e un'attitudine speciale per i materiali: sono questi i valori che rendono uniche le collezioni di Elios Ceramica. Principi che rendono ogni singola piastrella la perfetta espressione della grande tradizione ceramica italiana.

Devon&Devon

325
COLLEZIONI

5%
RICAIVI

Collezione Devon&Devon più venduta: ETOILE
Devon&Devon, marchio leader mondiale nell'arredo bagno di lusso, esporta in oltre 80 paesi con una rete di boutique, rivenditori e flagship store nelle più importanti capitali di Europa, Stati Uniti, Russia, Medio Oriente, Cina e Australia.

BOTTEGA®

3
COLLEZIONI

Collezione Bottega più venduta: VICTORIA
Bottega è il nuovo marchio del Gruppo sviluppato per influenzare positivamente gli ambienti in cui viviamo. Percezione, valore e passione sono i dogmi principali per ottenere questo risultato. Creatività, ricerca e un'accurata analisi dei dettagli, come accessori essenziali per esprimere al meglio un nuovo concetto che BOTTEGA evidenzia attraverso una sofisticata semplicità.

LE NOSTRE SEDI

Il nostro Gruppo dispone di un totale di cinque sedi amministrative per le diverse società. In Italia, le nostre sedi sono a Rubiera e Fiorano Modenese per Italcer (marchi Rondine ed Elios), a Castel Bolognese per La Fabbrica S.p.A. (marchi La Fabbrica e AVA) e a Scandicci per Devon&Devon. In Spagna, la nostra sede per Equipe Cerámicas si trova Figueroles, nella provincia di Castellón.

La produzione di pavimenti e rivestimenti in ceramica avviene nei nostri stabilimenti e in altre strutture, anche se non tutti i marchi del Gruppo sono prodotti internamente, come Devon&Devon.

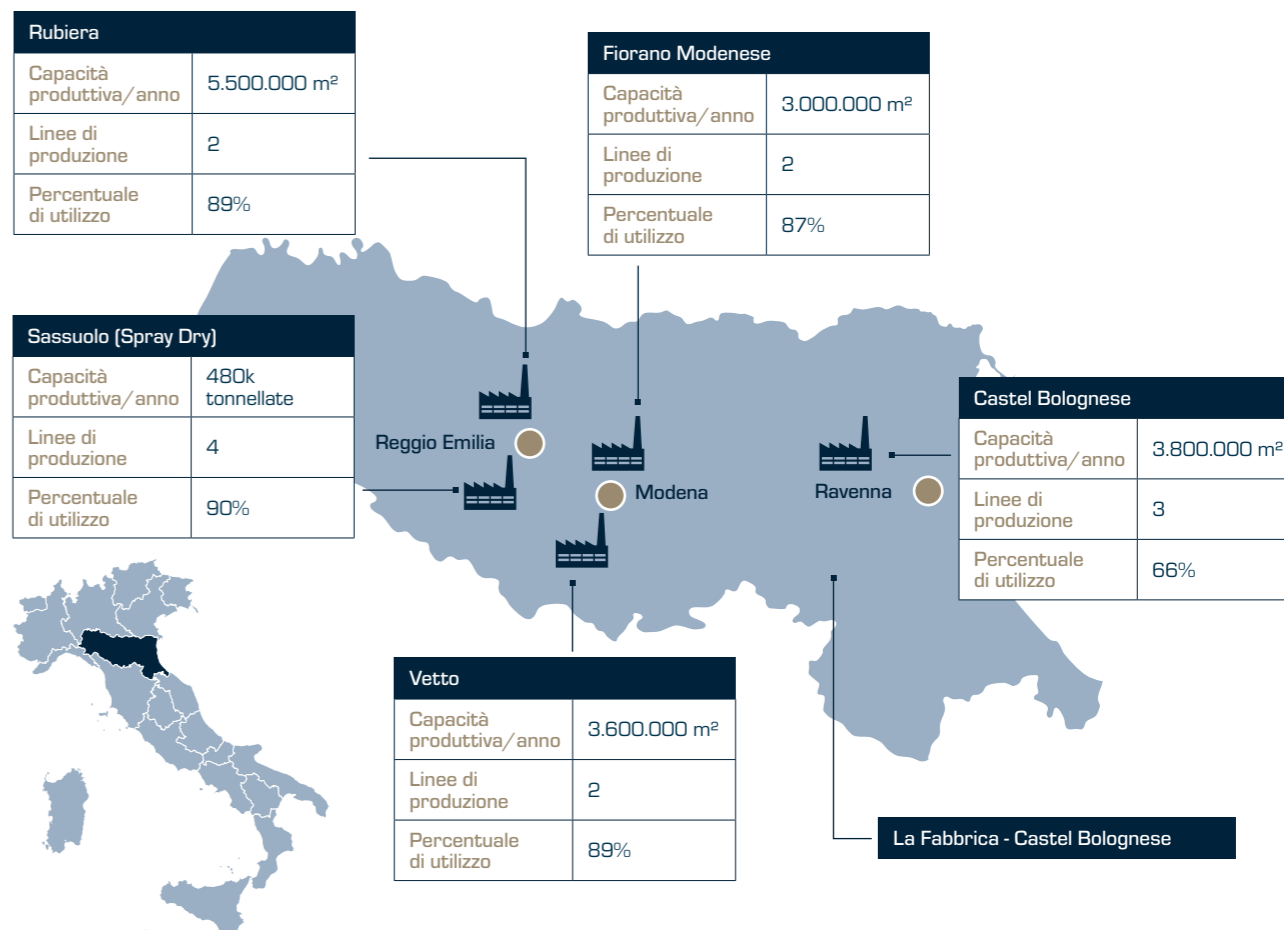
Il Gruppo è dotato complessivamente di sei siti produttivi, cinque per la parte italiana della produzione, situati in Emilia Romagna, nel Nord Italia, e uno per la parte spagnola, Equipe Cerámicas, a Figueroles. Non tutti i siti produttivi comprendono l'intero ciclo di produzione, ad esempio alcuni si occupano della produzione della miscela atomizzata, come gli impianti Spray Dry e Castel Bolognese, mentre altri si occupano della produzione dei prodotti finiti a partire da questa fase.

8 STABILIMENTI	8 MAGAZZINI	22.000.000 m² CAPACITÀ PRODUTTIVA/ANNO
17 FORNI	27 LINEE DI SMALTATURA	22 ESSICCATOI
28 PRESSE	25 STAMPANTI DIGITALI	

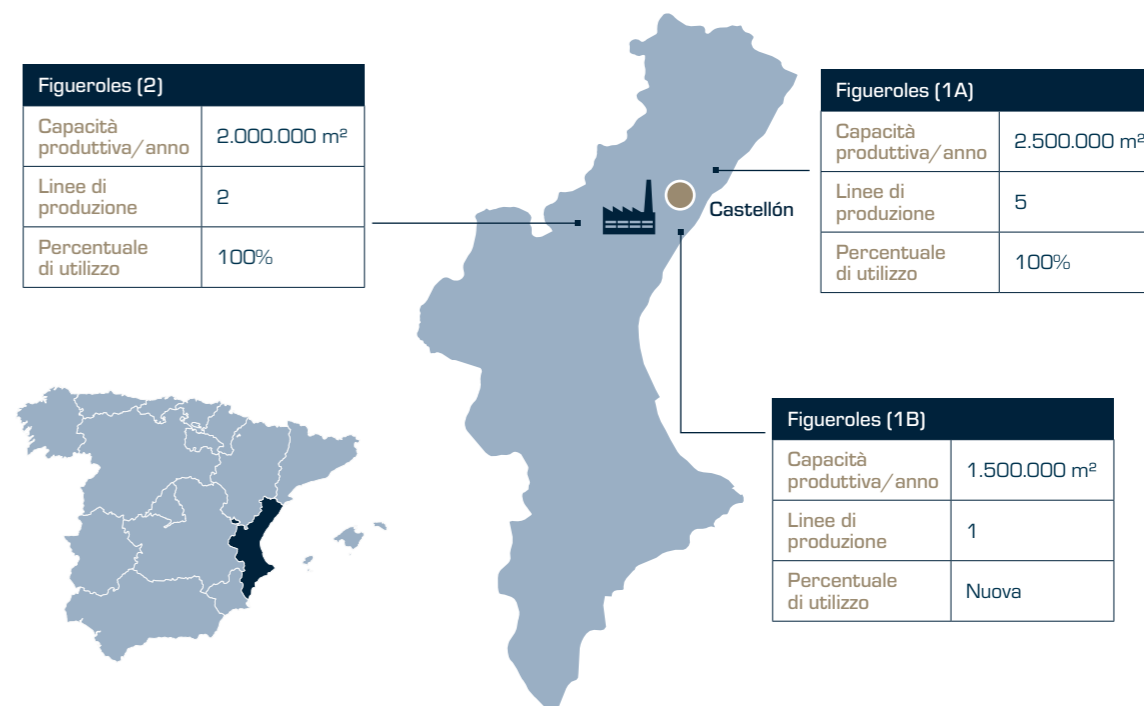


I nostri siti produttivi con impianti avanzati sono situati nei due poli produttivi ceramici più famosi al mondo

STABILIMENTI PRODUTTIVI ITALIANI



STABILIMENTO PRODUTTIVO SPAGNOLO



HIGHLIGHT RECENTI

GENNAIO 2021

Devon&Devon: nuova sede

Devon&Devon inizia il 2021 trasferendo la propria sede in una nuova location. Mantenendo le proprie radici nella città metropolitana di Firenze, la nuova sede di Devon&Devon è stata progettata con un'attenzione particolare alla sostenibilità e alla responsabilità sociale: utilizza energie rinnovabili, è facilmente raggiungibile con i mezzi pubblici ed è priva di barriere architettoniche.



MARZO 2021

Lancio di ADVANCE®

Advance, un nuovo progetto sviluppato da Ceramica Rondine, presenta una tecnologia all'avanguardia per ottenere proprietà antivirali, antibatteriche e antinquinamento tali da garantire ambienti più sani. Nascono così nuove linee di prodotto come pavimenti e rivestimenti ceramici antibatterici ecologici in gres porcellanato, realizzati in prima e unica cottura, a oltre 1200 gradi e con il 40% di materie prime riciclate, adatti a soluzioni residenziali e non.



OTTOBRE 2021

Gruppo Italcera: Sustainability award

Il Gruppo è stato riconosciuto in questa prima edizione come una delle due aziende ceramiche considerate tra le prime 100 aziende sostenibili italiane. Si tratta di un'iniziativa promossa da Forbes, Credit Suisse e KON Group che classifica, attraverso criteri rigorosi, le aziende più performanti in termini di sostenibilità sul territorio italiano.



OTTOBRE 2021

World Alliance for Efficient Solutions di Solar Impulse

Italcera ha avviato il processo (già concluso positivamente) per diventare membro della World Alliance for Efficient Solutions della Solar Impulse Foundation, la ONG che promuove a livello globale l'energia verde e le tecnologie sostenibili.



NOVEMBRE 2021

Premio Design Award di Archiproducts a Devon&Devon

La vasca Kalos, progettata in collaborazione con l'architetto Massimo Iosa Ghini, ha vinto il premio Archiproducts Design Award 2021 nella categoria Bagno. La giuria, composta da personalità di spicco del mondo dell'architettura e del design, ha premiato il suo concetto unico e il suo design innovativo, una reinterpretazione moderna di un sofisticato stile vintage che utilizza un materiale innovativo e sostenibile (White Tec).



MARZO 2021

Acquisizione di nuovi gruppi e stakeholder

Miura Partners e Mindful Capital Partners (ex Mandarin Capital Partners) hanno favorito la creazione di un gruppo ceramico leader nel mondo integrando Equipe Cerámicas nel Gruppo Italcera, di cui Miura Partners è diventato uno dei principali azionisti.



SETTEMBRE 2021

Devon&Devon: Premio Green Good Design

Il nostro lavabo Kalos, disegnato da Massimo Iosa Ghini, ha vinto il Green Good Design Award edizione 2021 nella categoria "Green Products". Il Green Good Design Award è lo spin-off sostenibile del Good Design Award, il più longevo e prestigioso premio internazionale di design, e riconosce la nostra capacità di innovazione e il nostro impegno per la sostenibilità.



SETTEMBRE - OTTOBRE 2021

Partecipazione al CERSAIE 2021

Ancora una volta il Gruppo ha partecipato al Salone Internazionale della Ceramica per l'Architettura e dell'Arredobagno (CERSAIE), con gli stand di Ceramica Rondine, La Fabbrica, AVA ed Equipe, presentando le nuove collezioni del Gruppo in spazi completamente dinamici, frutto della collaborazione con architetti internazionali e prestigiosi come Massimiliano e Doriana Studio Fuksas e Massimo Iosa Ghini.



NOVEMBRE 2021

Equipe: International Lifetime Achievement Award 2020

Equipe Cerámicas ha ricevuto il premio internazionale alla carriera 2020 (dall'International Lifetime Achievement Award) nella categoria Esportazioni dalla Camera di Commercio di Castellón, Spagna.



NOVEMBRE 2021

Equipe: Elenco aziende CEPYME500

Equipe Cerámicas, 5 anni consecutivi nell'elenco delle aziende CEPYME500, riconosciuta insieme ad altre 4 aziende per la nostra storia imprenditoriale. La confederazione CEPYME ha presentato l'ultima edizione dell'annuario con la selezione delle 500 principali PMI spagnole che si distinguono per la crescita delle capacità, il potenziale innovativo e l'internazionalizzazione.



2

Il nostro impegno per la sostenibilità



IL NOSTRO CONTRIBUTO

La passione e l'amore per il nostro lavoro vanno di pari passo con la volontà di creare valore condiviso per tutti i nostri stakeholder e di soddisfare le loro aspettative. Il nostro impegno per la creazione di valore sostenibile e duraturo, con un impatto positivo sulla società e sull'ambiente, è di estrema importanza per il Gruppo Italcner ed è radicato nella nostra cultura e nella nostra strategia, diventando un punto centrale delle nostre scelte e attività quotidiane.

Ci siamo allineati all'Agenda 2030 per lo Sviluppo Sostenibile, identificando gli SDG più significativi in relazione all'impatto che generiamo sulle aree locali nelle quali operiamo.

Gli SDG evidenziati sono quelli in cui il nostro contributo è più diretto, nonché una priorità del nostro impegno per la sostenibilità, data la natura delle nostre attività. Gli altri vengono affrontati in modo più indiretto nello sviluppo delle nostre strategie e delle nostre politiche.





IL NOSTRO CONTRIBUTO

"Attivare spazi sostenibili attraverso una produzione e una distribuzione efficiente e innovativa della ceramica"

LA NOSTRA AMBIZIONE IN MATERIA DI IMPATTO AMBIENTALE

Insieme al cemento, all'acciaio e al legno, la ceramica è un materiale edile fondamentale. Il settore delle costruzioni ha bisogno di produzioni e materiali innovativi e sostenibili per ridurre al minimo l'impatto ambientale dell'urbanizzazione e consentire un'architettura più intelligente ed ecologica.

<p>SDG 3 SALUTE E BENESSERE</p> 	<p>Produciamo piastrelle di ceramica secondo i più alti e rigorosi standard di qualità, garantendo la sicurezza dei nostri prodotti e dei nostri processi sia per i dipendenti che per gli utenti finali.</p>	<p>CAPITOLO 4 I NOSTRI PRODOTTI</p>
<p>SDG 6 ACQUA PULITA E SANIFICAZIONE</p> 	<p>Contribuiamo al miglioramento della qualità dell'acqua stabilendo meccanismi di riduzione dell'inquinamento e minimizzando il rilascio di sostanze chimiche e materiali pericolosi, oltre ad aumentare la circolarità dell'acqua nei nostri processi produttivi.</p>	<p>CAPITOLO 6 IL NOSTRO PIANETA</p>
<p>SDG 8 LAVORO DIGNITOSO E CRESCITA ECONOMICA</p> 	<p>Il Gruppo Italcera è impegnato nello sviluppo di un'occupazione stabile e di qualità, elemento fondamentale per mantenere responsabilmente la crescita economica del Gruppo. Garantiamo la tutela dei diritti dei lavoratori e promuoviamo ambienti di lavoro sicuri e protetti.</p>	<p>CAPITOLO 5 LE NOSTRE PERSONE</p> <p>CAPITOLO 7 LE NOSTRE COMUNITÀ</p>
<p>SDG 9 INDUSTRIA, INNOVAZIONE E INFRASTRUTTURE</p> 	<p>Innoviamo continuamente per garantire materiali e tecnologie sicuri e ad alte prestazioni, nonché tecnologie e processi puliti e rispettosi dell'ambiente.</p>	<p>CAPITOLO 4 I NOSTRI PRODOTTI</p> <p>CAPITOLO 6 IL NOSTRO PIANETA</p>
<p>SDG 12 CONSUMO E PRODUZIONE RESPONSABILI</p> 	<p>È nella nostra natura la forte responsabilità che sentiamo nei confronti dell'ambiente, lavorando continuamente per ridurre al minimo il nostro impatto attraverso l'utilizzo di materiali riciclati nella produzione di piastrelle di ceramica, che implicano un minore utilizzo di risorse naturali e una minore quantità di rifiuti prodotti.</p>	<p>CAPITOLO 6 IL NOSTRO PIANETA</p>

GESTIONE ESG

In linea con il nostro impegno per la creazione di valore sostenibile, riteniamo fondamentale un solido modello di gestione ESG (ambientale, sociale e di governance).

Il nostro modello di gestione ESG comprende una serie di elementi, processi e progetti che mirano a creare valore condiviso per il Gruppo e i suoi stakeholder e a soddisfare le sue ambizioni relative all'impatto ambientale.

Mapa degli stakeholder e analisi di materialità

Identificare i principali stakeholder e riconoscere e dare priorità alle questioni materiali più rilevanti per loro e in linea con la nostra strategia di Gruppo.

Politica ESG

Sulla base delle questioni materiali principali identificate e in base alla nostra missione, alla visione e ai valori aziendali, la nostra Politica ESG comprende una serie di impegni nei confronti dei nostri stakeholder, nei settori in cui possiamo creare il maggior valore e contribuire al meglio all'avanzamento degli SDG delle Nazioni Unite.

Piano strategico ESG

Per ogni questione materiale principale è stata progettata una serie di iniziative e azioni. Ogni iniziativa

è accompagnata da un calendario di attuazione e da una serie di KPI per misurarne i progressi.

Rendicontazione ESG

Al fine di monitorare costantemente la nostra performance ESG e promuovere la trasparenza per i nostri stakeholder, il Gruppo ha sviluppato un piano di rendicontazione che include una serie di KPI ESG misurabili che vengono presentati periodicamente.

Il presente documento, il nostro primo Report di Sostenibilità, illustra il nostro impegno ad aumentare il nostro livello di responsabilità e trasparenza.



MAPPA DEGLI STAKEHOLDER

Agire in modo responsabile significa prendere in considerazione le aspettative di tutti i soggetti interessati dalle nostre attività o di coloro i cui interessi si interfacciano con quelli della nostra organizzazione. Si tratta di individui e gruppi che possono influenzare o essere influenzati dalle nostre attività in termini di politiche, processi lavorativi, azioni e obiettivi.

È quindi essenziale che questi soggetti siano identificati e coinvolti attraverso la considerazione delle loro necessità e priorità all'interno dei processi decisionali e nella definizione degli obiettivi economici, ambientali e sociali.

Nel presente Bilancio di Sostenibilità, gli stakeholder del Gruppo Italcera sono stati individuati attraverso l'analisi dei soggetti che gravitano intorno all'organizzazione, riportati nel grafico seguente.

CANALI DI RELAZIONI

Il Gruppo Italcera mira a mantenere relazioni solide con i propri stakeholder, basate sulla trasparenza, sulla fiducia reciproca e sul dialogo bidirezionale.

Riteniamo che sia fondamentale disporre di canali di relazioni che consentano una comunicazione chiara ed efficace, alla base di relazioni durature e affidabili.

In questo senso, ci impegniamo a mantenere una comunicazione trasparente, accurata, tempestiva e coordinata con i nostri stakeholder, bidirezionale e a livello di Gruppo, ove possibile.



Canali di coinvolgimento esterni:

- Associazione a Confindustria Ceramica (Italia) e ASCER (Spagna) e partecipazione ai relativi comitati tecnici su ambiente e sicurezza
- Partecipazione come socio ordinario a Green Building Council Italia
- Sviluppo di una figura dedicata alla costruzione di un rapporto strutturato e continuativo con designer, architetti e arredatori.
- Partecipazione a fiere ed eventi (quali ad esempio: Cersaie, il Salone Internazionale della Ceramica per l'Architettura e dell'Arredobagno)
- Visite organizzate presso gli uffici, gli stabilimenti e gli showroom del Gruppo
- Siti web aziendali. Ivi compresi i portali per i clienti.
- Newsletter e comunicazione diretta
- Webinar e presentazioni online
- Campagne sui social media e digitali
- Comunicati stampa

Canali di coinvolgimento interni:

- Assemblea degli azionisti
- Contatto operativo quotidiano con gli azionisti e gli investitori del Gruppo
- Riunioni periodiche di gestione
- Incontri regolari con i rappresentanti dei lavoratori
- Report giornaliero dagli uffici commerciali del Gruppo per gli Area Manager
- Portale Risorse Umane
- Bacheche e cartelli presso gli stabilimenti e i siti



CLIENTI

Rivenditori (compresi distributori di marmo ceramico e arredi per cucina)
Appaltatori
Clienti diretti
Imprese di costruzione
Studi professionali di progettazione e architettura
Altre società del Gruppo Italcera



COLLABORATORI

Addetti al front office
Addetti al back-office
Agenti commerciali esterni



FORNITORI

Fornitori di materie prime
Fornitori di altri materiali
Fornitori di servizi
Altre società del Gruppo Italcera



AZIONISTI E INVESTITORI

Investitori
Consiglio di amministrazione
Azionisti



PUBBLICA AMMINISTRAZIONE

Organismi di regolamentazione
Altri enti pubblici



OPERATORI DI SETTORE

Concorrenti
Associazioni di settore



SOCIETÀ

Comunità locale
Media e opinionisti
Utenti finali

ANALISI DELLA MATERIALITÀ

Per creare valore condiviso per gli stakeholder è importante identificare le questioni più rilevanti dal punto di vista interno ed esterno.

L'analisi di rilevanza del Gruppo Italcera ha identificato 24 aspetti materiali che rientrano in 6 dimensioni principali: governance, persone, società, ambiente, gestione dei prodotti e catena del valore. Questi aspetti sono stati analizzati secondo due dimensioni: la rilevanza per gli stakeholder e la rilevanza per l'azienda; i risultati ottenuti hanno permesso di individuare il livello superiore di temi rilevanti per il Gruppo Italcera, evidenziato in grassetto nell'elenco seguente.



GOVERNANCE

- 1 Comunicazione e trasparenza
- 2 Gestione dei rischi
- 3 **Etica e conformità**
- 4 Gestione ESG e dialogo con gli stakeholder
- 5 Prestazioni economiche



AMBIENTE

- 14 Uso efficiente dei materiali
- 15 Efficienza energetica
- 16 **Emissioni di gas serra e cambiamenti climatici**
- 17 Gestione dell'acqua e dei rifiuti
- 18 Protezione del capitale naturale



DIPENDENTI

- 6 Sviluppo e conservazione dei talenti
- 7 Benessere dei dipendenti
- 8 **Diritti umani e condizioni di lavoro eque**
- 9 Diversità, inclusione e parità di genere
- 10 **Salute e sicurezza sul posto di lavoro**



GESTIONE PRODOTTO

- 19 Etichettatura
- 20 Soddisfazione e fidelizzazione dei clienti
- 21 **Innovazione**
- 22 **Qualità e sicurezza dei prodotti**
- 23 **Design di prodotto sostenibile**



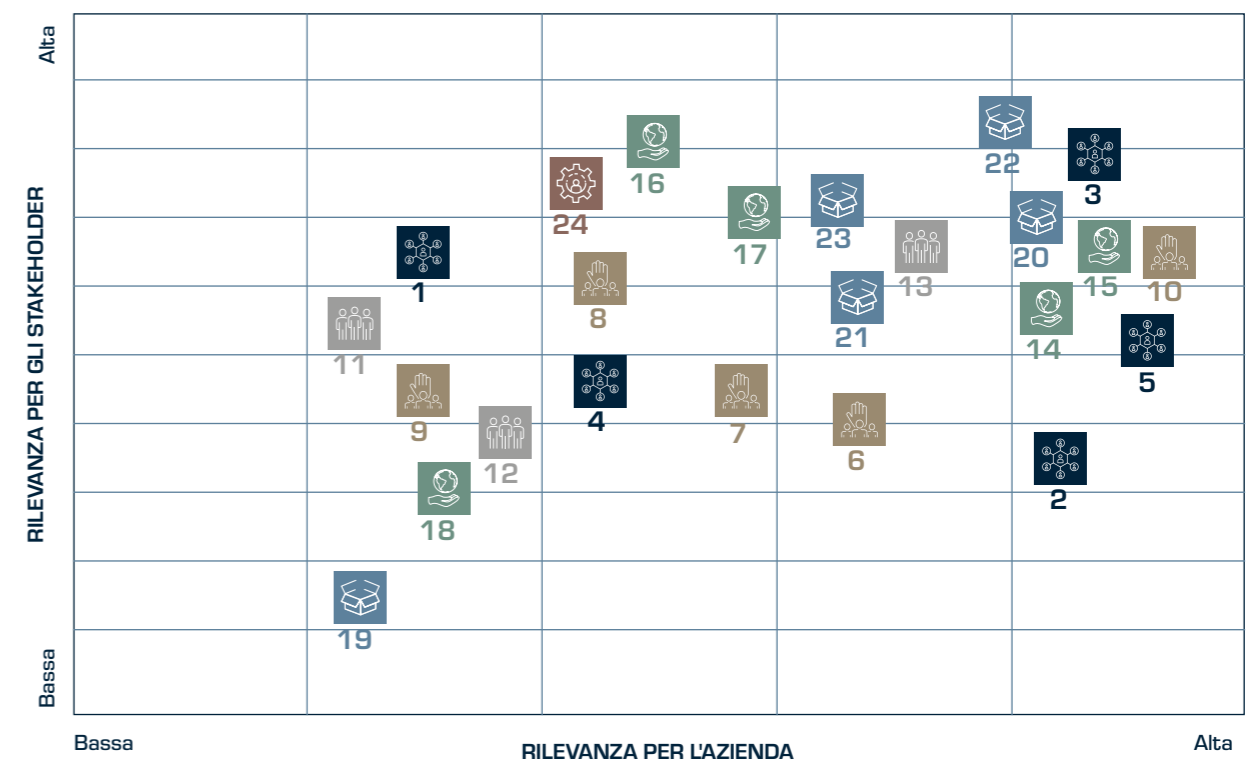
SOCIETÀ

- 11 **Sostegno alla comunità locale**
- 12 **Promozione dell'occupazione**
- 13 **Produzione locale**



CATENA DEL VALORE

- 24 **Gestione dei rischi ESG nella catena di fornitura**



IMPEGNI E STRATEGIA ESG

A I fine di gestire tutte le questioni materiali ESG identificate come rilevanti per il Gruppo Italcera, la direzione ha sviluppato e approvato una politica che include una serie di impegni e principi per soddisfare le aspettative degli stakeholder e contribuire all'avanzamento degli SDG delle Nazioni Unite. Questa politica è strutturata sulle seguenti sei dimensioni:



GOVERNANCE:

Il Gruppo Italcera si impegna a sviluppare sempre le proprie attività commerciali attraverso i principi di integrità, etica e trasparenza.

AMBIENTE:

Il Gruppo Italcera si impegna a minimizzare gli effetti sull'ambiente derivanti dai processi e dalle attività aziendali, mantenendo la produzione di piastrelle di qualità e rispettando l'ambiente. Cercando di adempiere a questo dovere con una visione olistica del ciclo di vita delle piastrelle, dall'origine delle materie prime al loro utilizzo e alla loro destinazione al consumatore.

DIPENDENTI:

Il Gruppo Italcera riconosce i propri dipendenti come priorità, consapevole che il successo dell'organizzazione appartiene alle persone che la formano, promuovendo la sicurezza, la protezione e la crescita professionale dei collaboratori.

GESTIONE PRODOTTO:

Il Gruppo si impegna a creare un legame di fiducia con i clienti attraverso lo sviluppo di prodotti sicuri e di qualità.

CATENA DEL VALORE:

Il Gruppo è impegnato nella catena del valore di gruppo, con l'obiettivo di condividere i valori aziendali e applicarli in ogni fase della propria attività.

COMUNITA':

Italcera cerca di generare un valore condiviso per la società avendo un ruolo attivo, come generatore di ricchezza, occupazione, servizi di qualità e contribuendo alle comunità locali nelle quali opera.

Per tener fede agli impegni stabiliti nella nostra Politica ESG, è stata sviluppata e approvata una Strategia ESG, che comprende una serie di iniziative e azioni che guidano il Gruppo Italcera nel percorso verso la solidità ESG.

Ogni iniziativa definita nel piano è accompagnata da un calendario di attuazione e da una serie di KPI per misurarne i progressi. Allineate con gli obiettivi internazionali, le iniziative identificate fanno riferimento ai settori in cui possono creare il maggior valore e contribuire al meglio all'avanzamento degli SDG delle Nazioni Unite.



STRATEGIA ESG 2021-2023

33 AZIONI

	Uso efficiente dei materiali Efficienza energetica Emissioni di gas serra e cambiamenti climatici Protezione del capitale naturale Gestione dell'acqua e dei rifiuti	3 azioni 2 azioni 4 azioni 1 azione 1 azione
	Sviluppo e conservazione dei talenti Benessere dei dipendenti Diversità, inclusione e parità di genere Salute e sicurezza sul posto di lavoro Diritti umani e condizioni di lavoro eque	3 azioni 1 azione 2 azioni 1 azione 1 azione
	Sostegno alla comunità locale	2 azioni
	Soddisfazione e fidelizzazione dei clienti Qualità e sicurezza dei prodotti	1 azione 1 azione
	Comunicazione e trasparenza Gestione dei rischi Gestione ESG e dialogo con gli stakeholder Etica e conformità	2 azioni 2 azioni 2 azioni 1 azione
	Gestione dei rischi ESG nella catena di fornitura	3 azioni

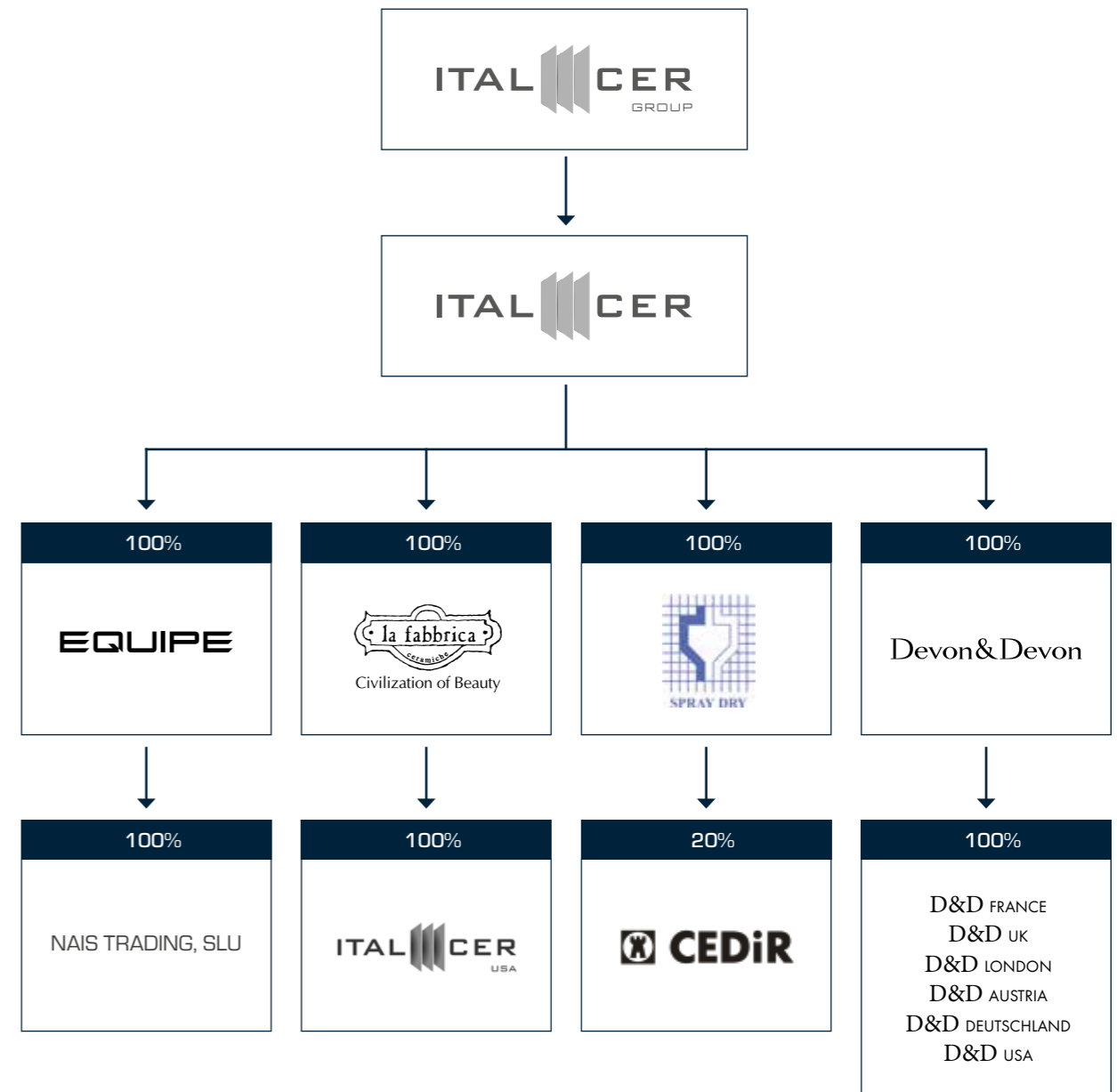
3

Il nostro modello di governance



STRUTTURA ORGANIZZATIVA

La struttura organizzativa del Gruppo Italcerc evidenzia il suo posizionamento come uno dei principali gruppi ceramici in Europa, che copre più mercati con diverse società operative. L'attuale struttura del Gruppo è costituita dalla capogruppo Italcerc S.p.A. e dalle società direttamente controllate: La Fabbrica S.p.A., Spray Dry S.p.A., Devon&Devon S.p.A. ed Equipe Cerámicas SLU.



MODELLO DI GOVERNANCE

Il modello di governance di Italcer si compone di 3 organi sociali: l'Assemblea degli Azionisti, il Consiglio di Amministrazione e il Collegio Sindacale. Ogni parte sociale del Gruppo replica lo stesso modello di governance.

Assemblea degli azionisti

L'Assemblea degli azionisti rappresenta tutti gli azionisti ed è l'organo incaricato di prendere decisioni, in sede ordinaria e straordinaria, in merito alle questioni societarie e alle altre questioni previste dallo statuto della società.

Consiglio di amministrazione

Il Gruppo Italcer è controllato dal Consiglio di Amministrazione che persegue l'obiettivo primario della creazione di valore per gli azionisti e interviene direttamente in tutte le decisioni relative alle questioni gestionali più importanti.

L'attuale Consiglio di amministrazione è formato da 7 membri:

- Graziano Verdi, direttore e A.D.
- Lorenzo Stanca, Presidente del Consiglio di amministrazione
- Giorgio Prodi, amministratore
- Alberto Forchielli, amministratore
- Rogelio Vila Ubeda, amministratore, in rappresentanza di V-2 Investors & Participation, S.L.
- Jordi Alegre Sala, amministratore, in rappresentanza di Miura Consulting Services, S.L.
- Ignacio Moro Soucheiron, amministratore, in rappresentanza di Miura Advisory Services III, S.L.

Collegio Sindacale

Il Collegio Sindacale vigila sul rispetto della legge e dei principi di corretta amministrazione, sull'adeguatezza dell'assetto organizzativo, amministrativo e contabile della società, sui meccanismi di controllo interno e sull'indipendenza dei revisori indipendenti.

L'attuale Consiglio di amministrazione è formato da 5 membri:

- Giovanni Taliento, Presidente del Collegio Sindacale
- Maurizio Baldassarini, sindaco effettivo
- Giuseppe Fiorella, sindaco effettivo
- Raffaello Taliento, sindaco supplente
- Raffaele Fiorella, sindaco supplente



ETICA E COMPLIANCE

La governance del Gruppo svolge un ruolo fondamentale nello sviluppo responsabile dell'azienda, assicurando una gestione etica e trasparente delle attività, tenendo sempre presenti gli interessi degli stakeholder. Riteniamo che il rispetto e l'integrità siano i fondamenti di qualsiasi relazione all'interno dell'organizzazione e ci siamo sempre ispirati a questi principi nelle nostre decisioni e nella gestione delle nostre attività.

Il Gruppo Italcer sta ultimando l'implementazione di un solido modello di conformità a livello di Gruppo, volto a prevenire e gestire i rischi derivanti da potenziali comportamenti illeciti da parte dei soggetti che operano all'interno dell'organizzazione (dipendenti e collaboratori).

Il modello prevede l'implementazione di meccanismi di prevenzione e controllo, che agiscono come contromisure adeguate, tra cui le seguenti:

- Codice Etico
- Codice disciplinare
- Canale di segnalazione di reati o irregolarità
- Procedura di selezione dei fornitori e dei clienti
- Procedura per la salute e la sicurezza sul luogo di lavoro
- Procedura per i rapporti con la Pubblica Amministrazione
- Procedura per il conferimento di deleghe e procure
- Il regolamento dell'Organismo di Vigilanza

Nell'ambito del modello di conformità, è in atto un piano di formazione per fornire ai dipendenti una formazione continua in materia di etica e conformità. In questo modo, promuoviamo internamente i valori di integrità e rispetto che rappresentano il Gruppo, assicurando al contempo che i membri della nostra organizzazione siano aggiornati su qualsiasi modifica del modello. Per il 2021, 3 dei nostri amministratori e dirigenti hanno ricevuto una formazione in materia di etica e compliance.



GESTIONE DEI RISCHI

Il Gruppo Italcer ha effettuato un'analisi approfondita del proprio contesto, descrivendo sinteticamente il panorama sociale, ambientale, economico, dell'offerta di mercato e normativo nel quale opera. Questa analisi ha permesso di identificare i rischi potenziali e di definire le linee guida strategiche di attenuazione di tali rischi all'interno delle seguenti aree:

- Qualità
- Ambiente ed energia
- Sicurezza sul lavoro
- Diritti umani

Queste linee guida si concretizzano coerentemente in una serie di politiche e piani di miglioramento, con obiettivi e indicatori di prestazioni specifici.

L'analisi mira a creare consapevolezza e a evidenziare gli aspetti potenzialmente problematici dell'azienda e dell'operatività del Gruppo Italcer, dotando l'organizzazione di un solido modello di gestione dei rischi, attraverso l'individuazione di strategie, processi e obiettivi volti a guidare l'organizzazione verso la creazione di valore condiviso.

SUPPLY CHAIN RESPONSABILE

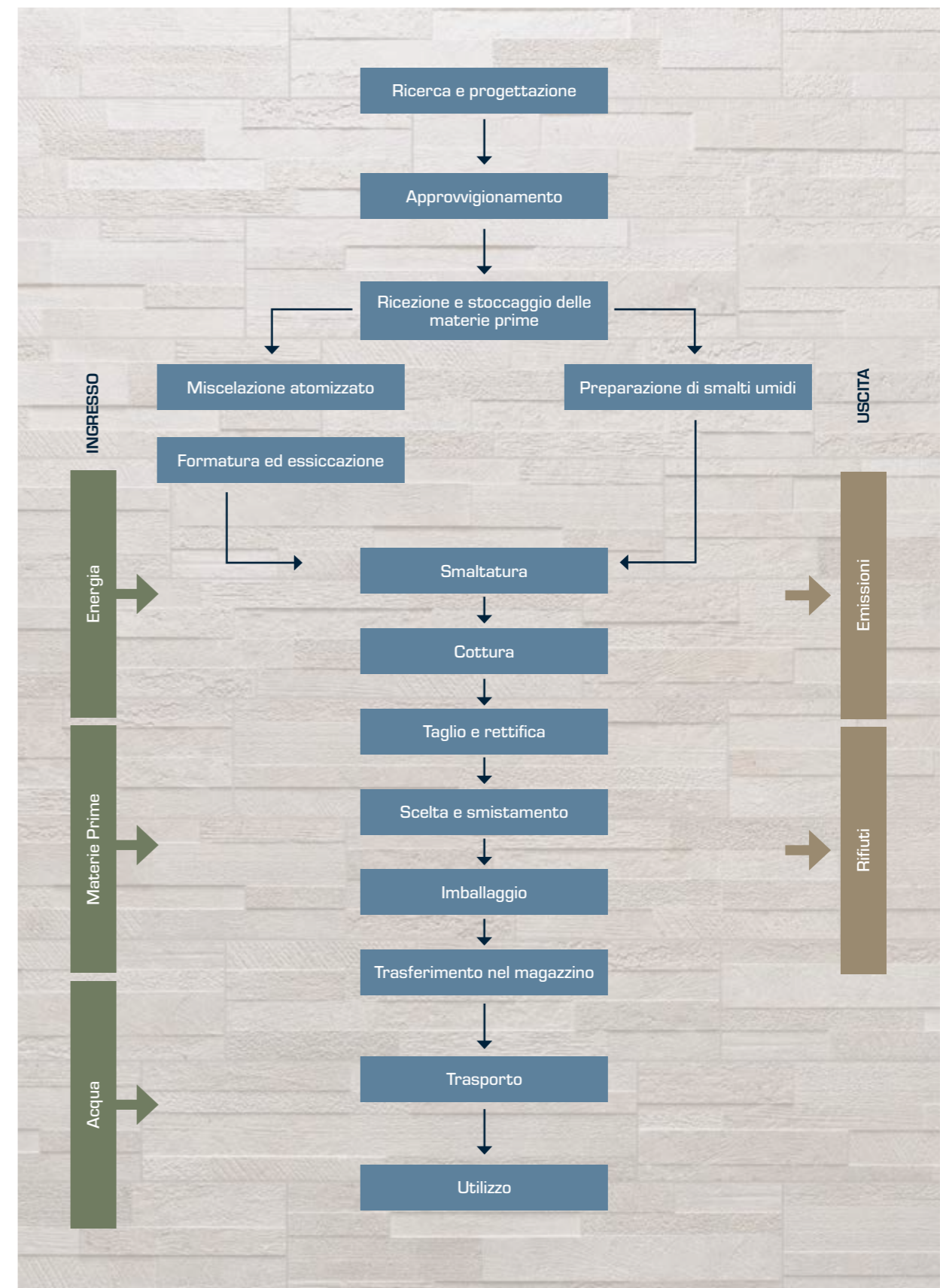
Nel Gruppo Italcer puntiamo a creare valore condiviso responsabile insieme ai nostri fornitori, e perciò prestiamo particolare attenzione all'approvvigionamento di materie prime, risorse e servizi. In linea con i nostri valori di integrità e rispetto, cerchiamo fornitori in grado di garantire alti livelli di qualità, preservando la consapevolezza ambientale e promuovendo lo sviluppo economico e sociale delle comunità locali nelle quali operano.

Per questo motivo, la nostra organizzazione si è dotata di una Politica degli Acquisti e di un processo di omologazione che prende in considerazione gli aspetti ESG.

Oltre alla qualità dei prodotti e dei servizi e all'affidabilità finanziaria, il Gruppo Italcer sta iniziando a monitorare le informazioni sulla gestione ESG dei propri fornitori nell'ambito del proprio processo di omologazione. Ad esempio, in relazione al Sistema di Gestione Ambientale, al Modello di Conformità e al Codice Etico.



CICLO DI PRODUZIONE DELLA CERAMICA



4

I nostri prodotti



QUALITÀ E SICUREZZA DEI PRODOTTI

In Italcer Group ci dedichiamo alla creazione di prodotti di eccellente qualità e durata, utilizzando le più avanzate tecnologie di produzione con un'accurata lavorazione manuale: dall'attenta scelta delle materie prime al prodotto finito.

Tutti i nostri prodotti sono realizzati sotto un rigido controllo per garantire un prodotto competitivo e all'avanguardia di alta qualità, in linea con i più alti e rigorosi standard internazionali che garantiscono la sicurezza dei nostri prodotti e dei processi sia per i dipendenti che per gli utenti finali.

I nostri sistemi di gestione della qualità hanno l'obiettivo unitario di perseguire la qualità. E ottimizzare i risultati rispondendo alle richieste di tutti gli stakeholder che compongono il contesto nel quale l'azienda opera. Puntiamo a una gestione completa dei rischi e delle opportunità, incoraggiando processi e iniziative che rappresentino un miglioramento per tutte le parti interessate, con i seguenti capisaldi:

- Attenzione ai clienti e alle loro esigenze
- Il ruolo centrale delle persone, la nostra priorità
- Il rispetto per l'ambiente

CERTIFICAZIONI

ITALCER S.P.A.



SISTEMA DI GESTIONE DELL'ENERGIA CERTIFICATO
CQY CERTIQUALITY
UNI CEI EN ISO 50001:2018



SISTEMA DI GESTIONE SICUREZZA CERTIFICATO
CQY CERTIQUALITY
UNI ISO 45001:2018

SISTEMA DI GESTIONE AMBIENTALE CERTIFICATO
CQY CERTIQUALITY
UNI EN ISO 14001:2015



SISTEMA DI GESTIONE QUALITÀ CERTIFICATO
CQY CERTIQUALITY
UNI EN ISO 9001:2015

ATTESTAZIONE DELLA PERCENTUALE DI RICICLATO
CQY CERTIQUALITY
DT 55



GRUPPO ITALCER



QUALITÀ E SICUREZZA DEI PRODOTTI

DESIGN DI PRODOTTO SOSTENIBILE

Il Gruppo Italcera progetta i propri prodotti in modo sostenibile, valutando e scegliendo prodotti chimici a minor impatto ambientale sia all'interno del processo, a tutela dei lavoratori, sia nel prodotto finale (migliore prestazione ambientale complessiva del prodotto finito).

Nell'ambito del nostro impegno per la riduzione dell'impatto sul pianeta, il nostro obiettivo del prossimo triennio è la ricerca di formulazioni sempre più ecosostenibili che ci permettano di spingere il recupero dei materiali fino al 60% anche grazie alle altre aziende di proprietà del Gruppo Italcera come Spray Dry che produce miscele di atomizzato ad alto contenuto di materiale riciclato.



White Tec Plus è un materiale innovativo ed ecosostenibile certificato GREENGUARD Gold da LEED®, il rigoroso sistema americano di classificazione dell'efficienza energetica e dell'impronta ecologica. È prodotto con resine di origine vegetale Biobased® che sostituiscono un componente tradizionalmente derivato dal petrolio con l'amido di mais.

Inoltre, grazie alla loro elevatissima capacità termica, le vasche da bagno in White Tec Plus mantengono la temperatura dell'acqua costante per lungo tempo, contribuendo così anche al risparmio idrico ed energetico.



LA CERAMICA, UN'ALTERNATIVA SOSTENIBILE

Negli ultimi decenni il mercato delle pavimentazioni ha visto l'ingresso di nuovi operatori, che hanno proposto materiali alternativi all'uso delle tradizionali piastrelle di ceramica. Tra questi si possono citare il legno massello, la moquette in nylon a pelo lungo, le piastrelle in composizione vinilica, il sughero e il linoleum. In termini di competitività del prodotto, i prodotti ceramici superano la concorrenza.

Rispetto ad altre alternative disponibili, le piastrelle in ceramica sono una delle opzioni più ecologiche. Questo grazie alla loro riciclabilità, ai materiali naturali e alla lunga durata. Inoltre, sono state implementate nuove tecnologie, come l'innovativa linea di prodotti ADVANCE, per continuare a ridurre l'uso di energia e l'inquinamento, aumentando al contempo la tutela della salute dei nostri consumatori.



Durabilità

Il materiale stabile per le pavimentazioni mantiene la sua forma e il suo formato in presenza di umidità e/o di cambiamenti climatici.



Riciclabilità

Le piastrelle di ceramica usate possono essere frantumate e reintrodotte nel processo di produzione, così come è possibile la reintroduzione dei materiali in altre applicazioni come gli inerti di cemento o materiali per la costruzione di strade.



Resistenza

Le piastrelle in ceramica possono scheggiarsi, tuttavia, le caratteristiche dei prodotti ceramici hanno una grande resistenza meccanica, resistenza all'abrasione, affidabilità e durata nel tempo.



Igiene e manutenzione

Le piastrelle in ceramica sono l'opzione migliore quando si cercano superfici igieniche; sono anche facili da pulire e durano nel tempo.

INNOVAZIONE E TECNOLOGIA

Ben consapevole che la ricerca continua è necessaria per garantire materiali e tecnologie altamente performanti e sicuri, il Gruppo Italcera punta sull'innovazione. La ricerca e lo sviluppo sono la chiave per rinnovare continuamente il design, attraverso la creazione di progetti innovativi unici nel settore ceramico, garantendo le qualità ineguagliabili per le quali è famoso il nostro Gruppo.



Tutte le nostre linee di produzione sono dotate delle più recenti tecnologie in termini di decorazione digitale per ottenere un effetto materico 3-D sulle superfici delle piastrelle. Infatti, Italcera è stata la prima fabbrica al mondo a installare, nell'agosto 2021, una pressa di nuova generazione, dotata di nuovi circuiti idraulici. Questo tipo di pressa consente a Italcera di raggiungere la massima produttività in base al prodotto specifico e/o al formato. La capacità di ottimizzare ogni fase di funzionamento della macchina consente di combinare una maggiore produttività con il più basso consumo energetico della categoria.



Come esempio di design innovativo frutto di uno sviluppo tecnico, la collezione Altea di Equipe, sviluppata nel 2021, presenta una nuova gamma di rivestimenti che emula la tradizionale ceramica di Valencia. Riprodurre il carattere artigianale di questi pezzi, con bordi irregolari e imperfezioni tipiche dei vecchi processi produttivi, attraverso un prodotto ottenuto industrialmente è una sfida tecnica non indifferente.

Pertanto, questo progetto ha apportato grandi innovazioni per riprodurre un aspetto artigianale:

- Sviluppo di strutture complesse con inchiostri a flusso reattivo, con selezione delle tecniche, dei materiali e dei composti più adatti allo scopo
- Sviluppo delle fasi di processo necessarie per l'industrializzazione di questa nuova gamma di prodotti, attraverso la progettazione e lo sviluppo di stampi e piastre di pressatura speciali per ottenere bordi irregolari e rilievi desiderati, e la generazione di nuovi schemi di applicazione nel processo di smaltatura per amplificare la sensazione di rilievo e le imperfezioni volute.

INNOVAZIONE E TECNOLOGIA



L'impegno e l'attenzione del Gruppo ITALCER per l'ambiente e la società hanno portato alla creazione di ADVANCE®.

Nuovo progetto che rappresenta la volontà di crescere verso il futuro attraverso una ceramica innovativa, Advance presenta una **tecnologia pionieristica per ottenere proprietà antivirali, antibatteriche e antinquinamento** per garantire ambienti più sani. È il risultato di un'ampia ricerca dei nostri laboratori, sviluppata in collaborazione con vari enti tra cui il Dipartimento di Chimica dell'Università di Torino.

Ne consegue la nascita della nuova linea ceramica ADVANCE® per pavimenti e rivestimenti ceramici antibatterici ecologici in gres porcellanato, realizzati in prima e unica cottura, a oltre 1200 gradi e con il **40% di materie prime riciclate**, adatti a soluzioni residenziali e non. Le proprietà antivirali e antibatteriche insite nel materiale ceramico contribuiscono in modo decisivo a combattere tutte le forme di virus e batteri e altri microrganismi dannosi non solo per l'ambiente ma anche per la nostra salute.

Un'innovazione che renderà le abitazioni private e i luoghi pubblici più sicuri e salubri, con un'igiene garantita 24 ore su 24, riducendo drasticamente l'uso di prodotti chimici o detergenti. Le proprietà antinquinamento del gres ADVANCE® migliorano anche la qualità dell'aria che respiriamo.

La produzione industriale, l'uso di impianti di condizionamento e di mezzi di trasporto emettono sostanze inquinanti nell'aria. ADVANCE® posato all'esterno, nelle pavimentazioni esterne, sulle facciate di case ed edifici, riesce a ridurre le molecole di NOx (ossidi di azoto) del 20,7% (come certificato dall'Università di Torino) in sole tre ore, consentendo di migliorare sensibilmente la qualità dell'aria grazie all'azione fotocatalitica che si attiva in presenza della luce naturale.

Ogni soluzione per esterni progettata con ADVANCE® contribuisce a migliorare l'ambiente che ci circonda.

Una tecnologia sicura per la nostra salute e una scelta sostenibile ed ecologica, in quanto realizzata in un'unica cottura ad altissima temperatura, senza quindi la necessità di ulteriori trattamenti e relativi impatti sull'ambiente.

ATTENZIONE AL CLIENTE

Il Gruppo opera in due dei mercati più avanzati al mondo per i pavimenti e i rivestimenti in ceramica, Italia e Spagna, e ha scelto di distinguersi attraverso un'offerta di prodotti di alta gamma che si sono caratterizzati da innovazione, resa estetica, qualità e sostenibilità ambientale. La sinergia tra queste caratteristiche ci permette di offrire un'ampia gamma di pavimenti e rivestimenti in grado di soddisfare le più svariate esigenze dei clienti.

Nell'ottica di fornire ai nostri clienti il miglior servizio possibile, tutti i nostri siti web hanno incluso portali dedicati ai clienti, nei quali possono sfogliare cataloghi e scaricare contenuti grafici per le loro attività di marketing, rendendo più facile l'interazione quotidiana con le aziende del Gruppo Italcera. Poiché la soddisfazione del cliente è una priorità assoluta per

il Gruppo Italcera e uno dei nostri valori fondamentali, il Gruppo si impegna a gestire qualsiasi problema relativo al prodotto offrendo un servizio di assistenza post-vendita attento e scrupoloso attraverso il suo team commerciale dedicato, sempre a disposizione del cliente.

ETICHETTATURA DEL PRODOTTO

Tutti i primi imballaggi dei nostri prodotti (cartoni) sono etichettati secondo il marchio CE in conformità con la legislazione europea. Le informazioni relative ai materiali, alla movimentazione corretta e sicura, allo stoccaggio e allo smaltimento sono fornite in parte nei nostri cataloghi e sono disponibili per i nostri clienti su richiesta.

DESIGN E STILE

Uno dei tratti principali che contraddistingue il nostro Gruppo è la passione per il design e l'estetica. Nei nostri processi di design, la creatività, il buon gusto, la raffinatezza e un gusto speciale per i materiali si combinano con le più recenti tecnologie per creare luoghi da vivere.

Creatività, buon gusto e raffinatezza sono le nostre forze trainanti e ciò che rende uniche tutte le nostre collezioni. La cura e l'attenzione per i piccoli dettagli si uniscono alla creatività e alla determinazione di creare nuove superfici originali, fondendo superfici e colori in materiali unici.

L'evoluzione delle nostre collezioni risiede nell'ingegneria, nella creatività e nella versatilità, che si intersecano per dare vita ai progetti più ambiziosi.

Rondine:

Premio German Design Award

La Serie Loft vince ai German Design Awards 2021 nella categoria 'Excellent Product Design - Building and Elements' e nella categoria 'Excellent Product Design - Eco Design'.

6 formati, 6 colori, 4 superfici e 2 spessori danno vita a 288 abbinamenti diversi.



Devon&Devon:

Premio Green Good Design

Il nostro lavabo Kalos, disegnato da Massimo Iosa Ghini, ha vinto il Green Good Design Award edizione 2021 nella categoria "Green Products". Il Green Good Design Award è lo spin-off sostenibile del Good Design Award, il più longevo e prestigioso premio internazionale di design, e riconosce la nostra capacità di innovazione e il nostro impegno per la sostenibilità.



Devon&Devon:

Premio Design Award di Archiproducts

La vasca Kalos, progettata in collaborazione con l'architetto Massimo Iosa Ghini, ha vinto il premio Archiproducts Design Award 2021 nella categoria Bagno. La giuria, composta da personalità di spicco del mondo dell'architettura e del design, ha premiato il suo concetto unico e il suo design innovativo, una reinterpretazione moderna di un sofisticato stile vintage che utilizza un materiale innovativo e sostenibile (White Tec).



5

I nostri dipendenti



I NOSTRI DIPENDENTI

Nel Gruppo Italcner le persone, il loro sviluppo personale e professionale e la loro sicurezza sono per noi di fondamentale importanza. Siamo consapevoli che il nostro successo come organizzazione appartiene alle persone che la compongono, e pertanto operiamo con il massimo rispetto per coloro che lavorano con il Gruppo



Nella gestione dei nostri dipendenti, sosteniamo una cultura aziendale incentrata su una qualità sempre migliore degli ambienti di lavoro e sulla soddisfazione lavorativa, basata su:

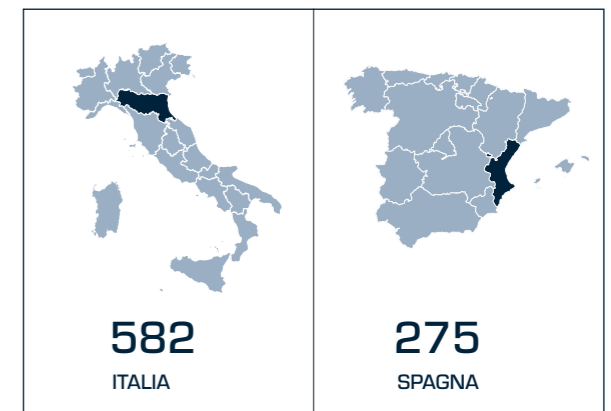
- **Mantenimento e sviluppo dei talenti**, favorendo la loro motivazione e la loro crescita in un ambiente di lavoro accattivante, offrendo una formazione continua a tutti i livelli.
- **Promozione di condizioni di lavoro eque e del benessere dei dipendenti.**
- **Un luogo di lavoro sicuro e piacevole**, che promuove la salute attraverso la prevenzione dei rischi professionali.
- **Pari opportunità e non discriminazione.**

PRENDERSI CURA DI CIÒ CHE CONTA: IL BENESSERE DEI NOSTRI DIPENDENTI

Al fine di garantire posizioni lavorative di qualità ai nostri dipendenti, il Gruppo assume quasi esclusivamente personale a tempo indeterminato, offrendo maggiore stabilità alla nostra forza lavoro e creando maggiori opportunità di crescita professionale all'interno del Gruppo.

Allo stesso tempo, consapevole che l'equilibrio tra lavoro e vita privata è essenziale per garantire il benessere del nostro team, il Gruppo prende in considerazione le richieste dei dipendenti e quindi facilita, ove possibile, il lavoro part-time, gli orari di lavoro flessibili e il lavoro da remoto in base alle esigenze dei dipendenti.

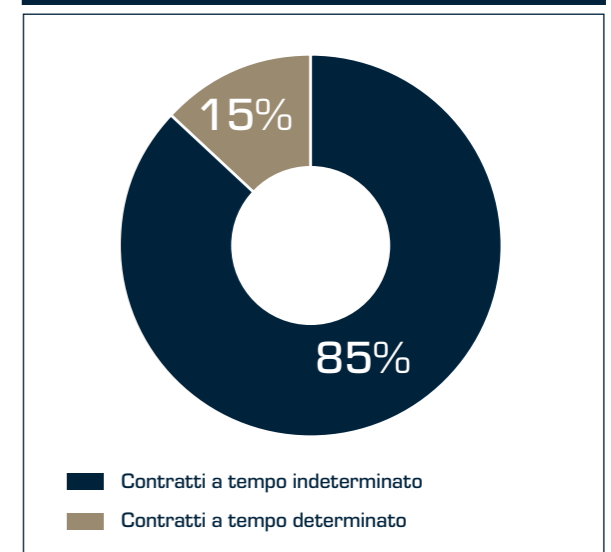
PER PAESE



PER AZIENDA



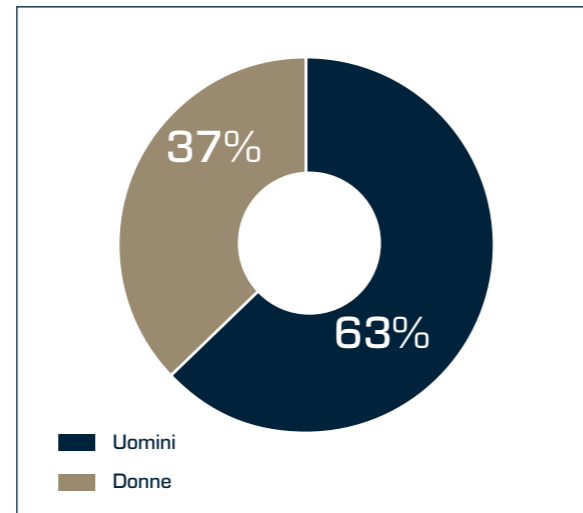
PER TIPO DI CONTRATTO



PARI OPPORTUNITÀ E NON DISCRIMINAZIONE

Le pari opportunità e la non discriminazione sono due valori fondamentali per la gestione del personale del Gruppo, sia a livello interno che nei confronti di chi chiede di entrare a far parte della nostra organizzazione.

Il Gruppo Italcner si impegna a garantire pari opportunità indipendentemente da cultura, etnia, età, genere, orientamento sessuale, religione o altre caratteristiche personali. Riteniamo che una forza lavoro più diversificata goda di una maggiore ricchezza di prospettive e opinioni, arricchendo ulteriormente l'organizzazione.



INCLUSIONE E ACCESSIBILITÀ

Inoltre, il Gruppo si impegna pienamente per una stabile integrazione delle persone con disabilità, compresa la valutazione approfondita della qualifica e delle mansioni più adatte alla persona e alle sue capacità. In tal senso, tutte le nostre strutture sono accessibili a tutti.

Nel 2021, la nostra forza lavoro media, nell'arco dell'anno, era distribuita per genere e categorie professionali come di seguito indicato:

	DONNE		UOMINI		TOTALE
	Quantità	%	Quantità	%	Totale
Dirigenti e manager	5	14%	31	86%	36
Personale di ufficio	153	55%	127	45%	280
Personale non d'ufficio	157	29%	384	71%	541
Totale	315	37%	542	63%	857

Tabella I. Organico a fine anno per genere e categoria professionale



	DONNE		UOMINI		TOTALE
	Quantità	%	Quantità	%	Totale
Dirigenti e manager	1	50%	1	50%	2
Personale di ufficio	6	35%	11	65%	17
Personale non d'ufficio	5	14%	30	86%	35
Totale	12	22%	42	78%	54

Tabella II. Promozioni interne e nuove assunzioni per genere e categoria professionale

SVILUPPO DEI TALENTI

Crediamo fermamente che il mantenimento e lo sviluppo dei talenti sia una forza trainante e un fattore primario del successo del Gruppo. Per questo motivo in Italcir Group abbiamo un sistema di MBO (Management by Objectives - Gestione per obiettivi), che prevede una valutazione annuale delle prestazioni (inclusa una revisione dello stipendio) e un Piano di Formazione annuale.

Va notato che, in linea con la nostra volontà di migliorare continuamente le nostre pratiche e procedure, stiamo sviluppando un software per monitorare le prestazioni dei dipendenti e formalizzare il controllo delle prestazioni.

TRAINING ACADEMY

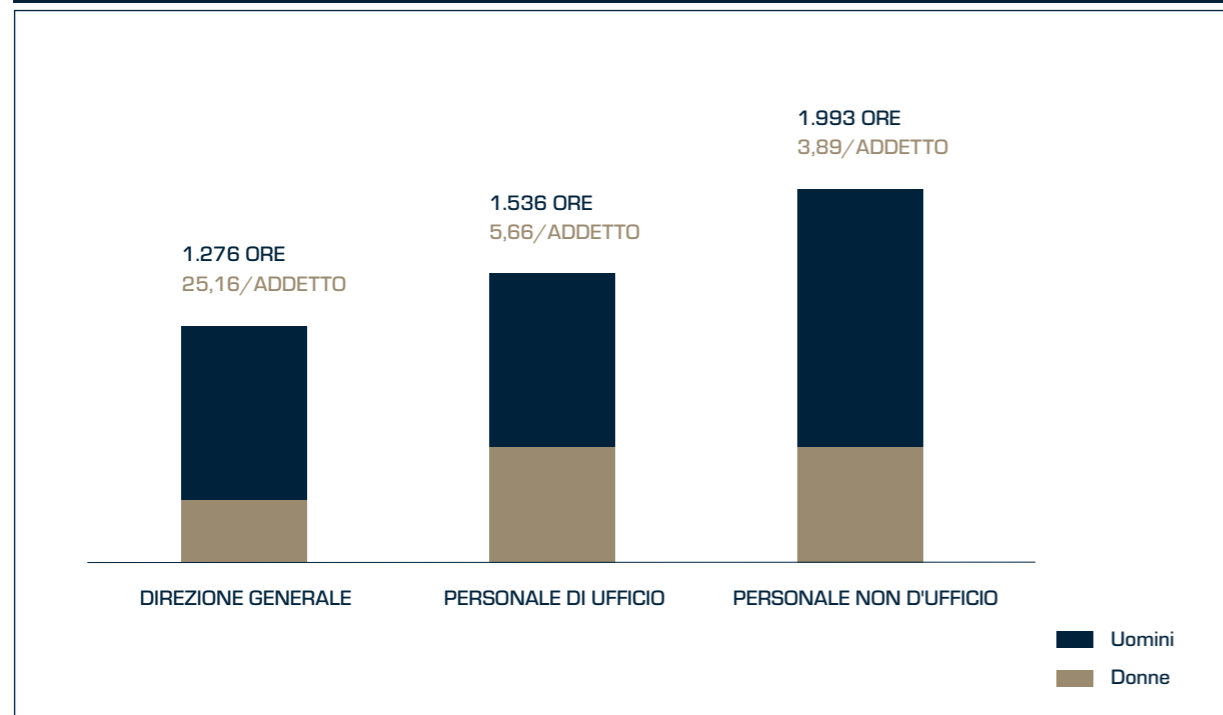
Al fine di comprendere in modo proattivo le esigenze formative di ciascun dipendente, abbiamo un'accademia interna incaricata di sviluppare il Piano di formazione annuale e di organizzare i corsi di formazione in base alle specifiche esigenze. Questo piano di formazione comprende sia lo sviluppo di competenze tecniche e competenze personali, sia sessioni di team-building.

Alcuni temi e competenze rilevanti trattati nel Piano di formazione per il 2021 sono stati:

- Vendite e gestione dei clienti principali
- Sicurezza e salute sul posto di lavoro
- Inglese
- GDPR
- Gestione della qualità
- Marketing dei contenuti
- Formazione tecnica
- Formazione sul software: Excel, Adobe Photoshop, AutoCAD e Domus 3D
- Logistica interna



ORE DI FORMAZIONE PER CATEGORIA DI DIPENDENTI E GENERE



SALUTE E SICUREZZA SUL LAVORO

E nostra priorità garantire condizioni di lavoro sane e sicure ai nostri collaboratori interni ed esterni, presidiando l'ambiente di lavoro e le operazioni, con particolare attenzione all'inquinamento da polveri, alle sostanze pericolose, al rumore e ai rischi connessi all'uso di macchinari e alle operazioni di movimentazione manuale.

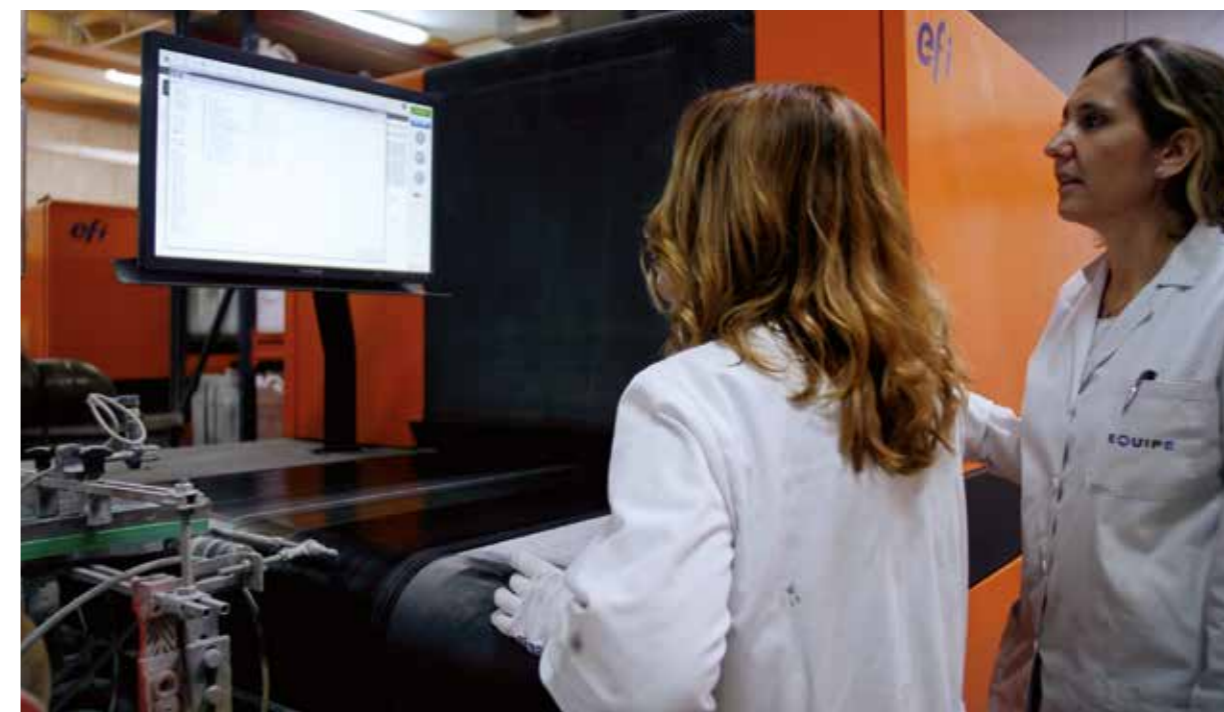
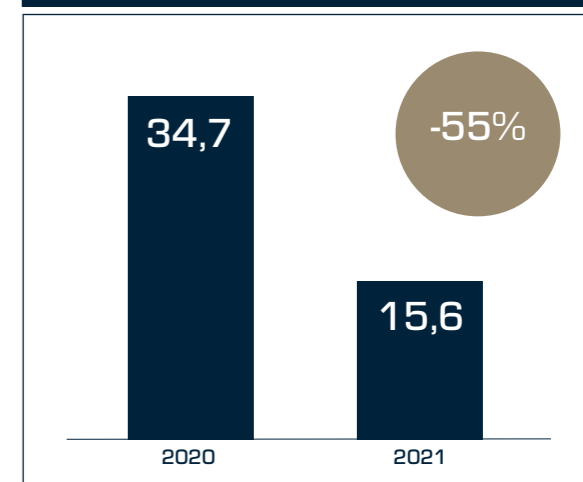
Ricerchiamo e sviluppiamo prodotti, materiali e soluzioni ad alta tecnologia con il minor rischio per la salute e la sicurezza dei nostri dipendenti e degli utenti finali, e promuoviamo una cultura di prevenzione dei rischi attraverso la sensibilizzazione e il coinvolgimento di persone di ogni livello e ruolo.

In questo senso, è fondamentale adottare misure sempre più efficaci per prevenire gli incidenti sul lavoro e l'insorgenza di malattie professionali e per rispondere a eventuali scenari di emergenza.

Per questo motivo, l'intero Gruppo dispone di un sistema di gestione della salute e della sicurezza sul luogo di lavoro, che comprende una politica specifica e un piano di prevenzione dei rischi professionali. Inoltre, sono stati fissati obiettivi di riduzione degli impatti sulla salute e sulla sicurezza.

Durante l'anno 2021, il totale degli infortuni sul lavoro che hanno causato assenza, avvenuti tra i membri della nostra organizzazione, è stato di 25, di cui 3 in itinere. L'indice di frequenza è stato quindi pari al 15,6, il 55% in meno rispetto all'anno precedente.

FREQUENZA DI INFORTUNI SU TEMPO LAVORATIVO PERSO



6

Il nostro pianeta



GESTIONE AMBIENTALE

Abbiamo scelto la strada della produzione industriale ecocompatibile, sapendo che è possibile produrre piastrelle di qualità preservando l'ambiente. Riteniamo che la salvaguardia delle risorse, dell'aria, dell'acqua e della terra siano condizioni essenziali per il nostro futuro e ci impegniamo quindi a ridurre al minimo gli effetti sull'ambiente derivanti dai nostri processi. Cerchiamo di adempiere a questo dovere con una visione olistica del ciclo di vita delle piastrelle, dall'origine delle materie prime al loro utilizzo e alla loro destinazione al consumatore.

In questo senso, le nostre principali linee d'azione sono:

- Incrementare lo sviluppo di prodotti ecosostenibili, concentrandosi sull'aumento della percentuale di materiali riciclati nei prodotti.
- Ottimizzare i consumi energetici attraverso un attento monitoraggio e l'individuare i possibili modi per razionalizzare i processi e gli impianti, nonché identificare opportunità per l'utilizzo di fonti rinnovabili.
- Ridurre e limitare le emissioni esterne, in particolare gli inquinanti atmosferici e le emissioni di odori, riducendo al minimo i possibili impatti sulle zone e le comunità vicine.
- Attraverso un'attenzione specifica all'economia circolare, ridurre la produzione di rifiuti ed effettuando ricerche per riutilizzare gli scarti prodotti durante il ciclo produttivo della ceramica.
- Adottare misure sempre più efficaci per prevenire e rispondere a eventuali emergenze ambientali.

Il Gruppo Italcir si avvale di un Sistema di Gestione Ambientale, per creare gli strumenti operativi che consentano di tenere sotto controllo gli impatti sull'ambiente generati dalle nostre attività, attraverso la definizione della Politica Ambientale, l'individuazione di obiettivi e traguardi ambientali, la verifica del loro raggiungimento e la dimostrazione esterna delle prestazioni ambientali conseguite.

Per tutte le attività con un potenziale impatto sull'ambiente, individuate attraverso l'analisi ambientale iniziale e periodicamente riesaminate, sono definite procedure e istruzioni specifiche che forniscono al personale interessato le modalità operative per controllare l'impatto sull'ambiente.

Per i principali processi vengono preparati indicatori affidabili con l'obiettivo di implementare programmi di monitoraggio e misurazione appropriati. Il sistema implementato consente, a partire dagli indicatori di tendenza identificati, di individuare le potenziali aree di miglioramento per evitare il verificarsi di impatti indesiderati, garantendo inoltre che ogni miglioramento sia documentato, verificato e valutato.

CERTIFICAZIONI

<p>GRUPPO ITALCER</p>  	<p>EQUIPE CERÁMICAS</p>  
<p>ITALCER S.P.A.</p> 	<p>SISTEMA DI GESTIONE DELL'ENERGIA CERTIFICATO</p>  <p>UNI CEI EN ISO 50001:2018</p> <p>SISTEMA DI GESTIONE AMBIENTALE CERTIFICATO</p>  <p>UNI EN ISO 14001:2015</p>

L'IMPATTO DELLE NOSTRE ATTIVITÀ

Sempre all'avanguardia nel coniugare sapientemente bellezza, qualità e sostenibilità, il Gruppo Italcera lavora ogni giorno per ridurre l'impatto ambientale dei propri stabilimenti, dimostrando il proprio impegno nella conservazione dell'ecosistema.



RISORSE ENERGETICHE

Il Gruppo si concentra precisamente sul monitoraggio e sulla riduzione degli impatti ambientali, in particolare quelli legati al consumo di energia e alle emissioni. I nostri impianti di produzione utilizzano principalmente elettricità, gas naturale e gasolio. Nel 2021 il Gruppo ha consumato complessivamente 67.543.551 kWh di elettricità, 50.553.086 m³ di gas naturale e 359.343 litri di gasolio.

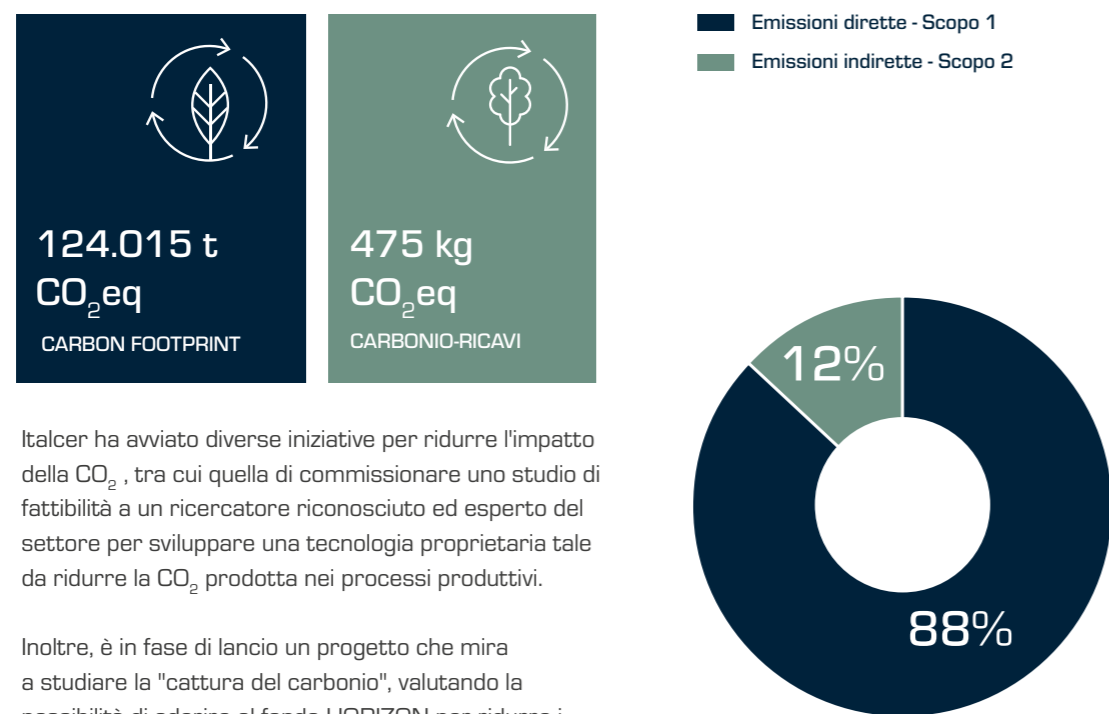


ALTRE EMISSIONI

Viene effettuato un monitoraggio specifico sui punti di emissione in relazione agli inquinanti per verificare il rispetto dei limiti di autorizzazione. Nel 2021 l'esito del monitoraggio effettuato non ha rilevato inquinanti fuori limite.

La principale tipologia di inquinanti è rappresentata dalle polveri prodotte dalla manipolazione e dalla lavorazione delle materie prime; gli altri inquinanti, invece, provengono dai processi di cottura delle piastrelle che avvengono ad alte temperature e provocano il rilascio di sostanze presenti sia nelle materie prime che negli smalti, nonché dai processi di combustione del gas naturale (fluoro, sostanze organiche volatili e ossidi di azoto).

A tal proposito, le nostre emissioni di CO₂ per il 2021 sono state:



Italcera ha avviato diverse iniziative per ridurre l'impatto della CO₂, tra cui quella di commissionare uno studio di fattibilità a un ricercatore riconosciuto ed esperto del settore per sviluppare una tecnologia proprietaria tale da ridurre la CO₂ prodotta nei processi produttivi.

Inoltre, è in fase di lancio un progetto che mira a studiare la "cattura del carbonio", valutando la possibilità di aderire al fondo HORIZON per ridurre i costi della cattura della CO₂.



EFFICIENZA ENERGETICA

Attualmente Italcera utilizza 5.602.722 kWh di energia proveniente dalla centrale di cogenerazione di Castel Bolognese. Stiamo lavorando all'installazione di altri impianti di cogenerazione presso i siti di Spray Dry e di Vetto, per aumentare la percentuale del nostro consumo energetico proveniente da fonti rinnovabili nei prossimi anni. Inoltre, sono stati introdotti sviluppi tecnologici come i sistemi di recupero del calore per ridurre il consumo di calore e, di conseguenza, migliorare la sostenibilità ambientale.

Iniziative di efficienza energetica promosse:

- Installazione di un nuovo impianto di cogenerazione presso il sito Spray Dry per la produzione di energia elettrica e il recupero del calore negli atomizzatori. Questo progetto è iniziato nel 2021 e sarà completato nel 2022.
- Installazione di un nuovo impianto di cogenerazione presso il sito di Vetto per la produzione di energia elettrica e il recupero del calore negli essiccatoi. Questo progetto è iniziato nel 2021 e sarà completato nel 2022.
- Implementazione presso Equipe Cerámicas di un sistema di miglioramento continuo basato sulla metodologia LEAN, che mira a ridurre al minimo gli sprechi all'interno dei sistemi produttivi, ovvero le attività prive o a basso valore aggiunto, massimizzando al contempo la produttività e aumentando l'efficienza. L'implementazione del sistema di miglioramento continuo si è concentrata su tre aree chiave: produzione (presse, smaltatrici e forni), stoccaggio e manutenzione e ha mobilitato l'intero team di Equipe: attività, gestione e direzione. In questo senso, tali risparmi in termini di efficienza e qualità si traducono direttamente in una quantità significativa di materie prime ed energia risparmiate.
- Italcera sta installando pannelli fotovoltaici sui tetti degli stabilimenti di Rubiera e Vetto, per una produzione totale di energia di circa 1,5 MW. Il progetto dovrebbe essere completato entro agosto 2022 e si prevede che sarà in grado di fornire il 10% del consumo energetico totale. Equipe Cerámicas sta inoltre mettendo in atto un progetto per installare, nel corso del 2022, pannelli fotovoltaici nei propri stabilimenti di Figueroles. Il progetto implica una potenza installata totale compresa tra 2,3 e 3,5 MW, che consente di autogenerare tra il 20% e il 30% del consumo energetico.



GESTIONE DEI RIFIUTI

Il Gruppo Italcera è consapevole dell'importanza di preservare le risorse naturali e per questo motivo tutte le sue attività implementano misure sostenibili per ridurre l'impatto ambientale, riducendo così i rifiuti prodotti.

Il Gruppo Italcera genera principalmente residui di produzione che rappresentano il 92% dei rifiuti complessivamente prodotti, mentre il restante 8% è costituito da imballaggi e rifiuti degli uffici.

Nel 2021 si è trattato di 35.606 tonnellate, il 99% delle quali viene inviato alle attività di recupero nei processi esterni.

	2021
Rifiuti	35.606 t
Riciclati/recuperati	99%
Discarica	1%
% di rifiuti pericolosi	0,53%

CERAMICHE CIRCOLARI

Il Gruppo Italcera si impegna a minimizzare gli effetti sull'ambiente derivanti dai processi e dalle attività aziendali, mantenendo la produzione di piastrelle di qualità e rispettando l'ambiente. Cercando di adempiere a questo dovere con una visione olistica del ciclo di vita delle piastrelle, dall'origine delle materie prime al loro utilizzo e alla loro destinazione al consumatore.



CIRCOLARITÀ DEI MATERIALI

Riciclabilità del processo

Oggi è possibile riutilizzare la maggior parte dei residui di produzione (piastrelle di scarto crude, piastrelle di scarto cotte, fanghi di lavaggio, fanghi di lucidatura e levigatura, residui di macinazione essiccati e calce esausta) e reintrodurli nella produzione ceramica. In questo senso, Italcera è oggi in grado di riciclare e recuperare il 99% degli scarti di produzione generati nei propri siti.

Inoltre, si stanno diffondendo programmi di recupero, in quanto le piastrelle possono essere frantumate e utilizzate in una serie di applicazioni diverse, come inerti di cemento o costruzioni stradali, trasformando i rifiuti in una risorsa.

Contenuto riciclato

D'altra parte, negli ultimi decenni l'industria ceramica, nella transizione verso la circolarità, ha progressivamente incorporato materiali riciclati all'inizio della catena di produzione. Oggi, la percentuale media del settore, di contenuto ceramico riciclato è compresa tra il 5% e il 25%.

Spray Dry, il più importante reparto di produzione di polveri atomizzate per gres porcellanato dell'intero distretto ceramico di Sassuolo, ha raggiunto il 50% di contenuto riciclato nel suo impasto atomizzato. In particolare, i prodotti di Ceramica Rondine contengono percentuali di materia prima riciclata anche superiori al 50%, consentendo ai loro utilizzatori di accedere all'ottenimento dei crediti LEED relativi all'ecosostenibilità degli edifici.



99%

RICIRCOLO
DEI RIFIUTI DI
PRODUZIONE

52%

CONTENUTO MASSIMO
DI RICICLATO
NELL'IMPASTO
ATOMIZZATO

Italcera è membro del Green Building Council, un'associazione no-profit che ha l'obiettivo di diffondere la cultura della pratica dell'edilizia sostenibile attraverso la certificazione LEED (Leadership in Energy and Environmental Design), durante la filiera produttiva.

La percentuale di materia prima riciclata nei prodotti Italcera è certificata dall'ente Certiquality Srl (DT 55 - certificato n° P1059, rilasciato il 21/10/2008).



CIRCOLARITÀ DELL'ACQUA

L'uso dell'acqua è essenziale per il processo di produzione della ceramica. Tuttavia, grazie agli sforzi e ai continui miglioramenti per guidare la transizione verso la circolarità nell'industria, il Gruppo Italcera è stato in grado di riutilizzare, recuperare e riciclare il 100% di tutta l'acqua utilizzata nell'intero processo produttivo.

D'altra parte, sono stati effettuati importanti investimenti in impianti di trattamento delle acque reflue per ridurre il consumo di acqua negli stabilimenti di produzione.

Inoltre, sono stati promossi corsi di formazione tra i dipendenti del gruppo per sensibilizzare e ridurre il consumo di acqua in generale.

Grazie a queste iniziative, è stata ottenuta una riduzione del 7% del consumo di acqua rispetto alla media del settore.

208.272 m³CONSUMO TOTALE
DI ACQUA

100%

RICIRCOLO DI ACQUA
DA USO INDUSTRIALE

7

Le nostre comunità



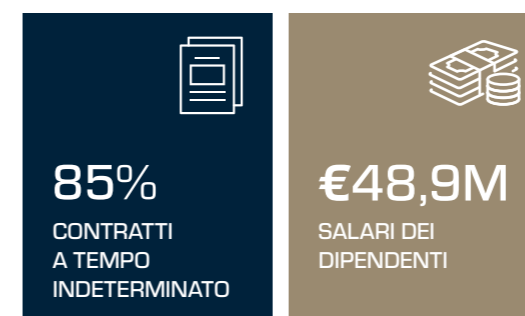
PROMOZIONE DELL'OCCUPAZIONE E DELLO SVILUPPO ECONOMICO

Il Gruppo mantiene stretti legami con le comunità locali ed è consapevole della propria responsabilità economica nei confronti degli stakeholder; per questo motivo, garantisce una divulgazione trasparente dei dati finanziari.

Il valore economico generato rappresenta la ricchezza prodotta dal Gruppo, la maggior parte della quale viene distribuita agli stakeholder con i quali il Gruppo interagisce nella sua attività quotidiana, tra cui principalmente i dipendenti e fornitori.

PROMOZIONE DELL'OCCUPAZIONE DI QUALITÀ

Operando in un contesto economico complesso, il Gruppo Italcner ha deciso finora di mantenere stabili i livelli occupazionali, con la maggior parte dei dipendenti a tempo indeterminato. La stabilità dei rapporti con i dipendenti è infatti un elemento fondamentale per mantenere responsabilmente la crescita economica del Gruppo.



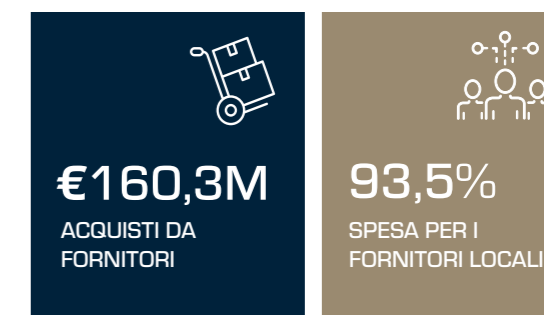
SOSTENERE I FORNITORI LOCALI

Il Gruppo Italcner presta particolare attenzione all'approvvigionamento di materie prime e risorse. In linea con i valori e la missione dell'organizzazione, Italcner ricerca fornitori in grado di garantire alti livelli di qualità, mantenendo la consapevolezza nei confronti dell'ambiente e promuovendo le economie locali in cui si trovano le strutture.

A tal fine, il Gruppo Italcner sta intensificando gli sforzi per approvvigionarsi di risorse provenienti da aree locali spagnole e italiane, selezionando i fornitori che implementano le migliori procedure in termini di rispetto dell'ambiente.

La gestione di una catena di fornitura geograficamente più vicina è vantaggiosa per il pianeta da due punti di vista:

- Riduzione dei costi e delle altre emissioni indirette - scopo 3 nel trasporto delle merci ai siti di produzione, rispetto ai concorrenti.
- Aumentare il valore delle economie locali di importanza fondamentale per il settore.



SOSTEGNO ALLA COMUNITÀ LOCALE

Creare valore per la comunità significa anche sostenere il territorio in cui operiamo, coinvolgendo tutti gli attori e finanziando progetti e iniziative locali. In quest'ottica, nel corso degli anni il Gruppo ha sostenuto diversi progetti che coinvolgono organizzazioni locali, istituzioni e amministrazioni pubbliche, università o altre istituzioni educative e associazioni sportive.

Ad esempio, nel corso del 2021 le aziende del gruppo hanno donato piastrelle per la ristrutturazione di edifici e strutture pubbliche e hanno effettuato donazioni in denaro alle scuole pubbliche locali, contributi per le luminarie natalizie e l'acquisto di regali di Natale dalle ONG, per un importo totale di circa 45.000 €.

Inoltre, altri progetti e iniziative rilevanti includono:

Figueroles riapre la piscina comunale con le piastrelle donate da Equipe Cerámicas

In occasione del suo 53° anniversario, la piscina comunale della città di Figueroles ha subito un'importante trasformazione e una ristrutturazione grazie alla collaborazione di Equipe Cerámicas e del Comune. La cerimonia di inaugurazione ha mostrato il completamento dei lavori di ristrutturazione degli spogliatoi del complesso sportivo, le cui piastrelle sono state donate dalla nostra azienda.

Equipe continua a puntare su una stretta collaborazione con il Comune, cercando di migliorare ogni giorno la vita dei nostri cittadini. Ci auguriamo che gli abitanti della nostra città apprezzino le nuove strutture, completamente rinnovate e adattate alle loro esigenze.



Fondazione Coccapani

Italcer Group ha contribuito con pavimenti e rivestimenti ai lavori di ristrutturazione della Scuola dell'Infanzia "Fondazione Coccapani" di Fiorano Modenese, fondata nel 1913, con 1.000 metri quadrati di piastrelle in ceramica necessarie per tutti gli spazi della Scuola: salone di accoglienza, laboratorio, aule insegnanti, uffici, cucina, sala mensa, dormitorio, bagni e locali sottotetto. Italcer è lieta e onorata di far parte di questo importante progetto di adeguamento di questo edificio storico, volto a migliorare l'ambiente di apprendimento dei bambini e, quindi, la qualità della loro vita scolastica.



Devon&Devon sostiene ancora una volta la manifestazione Corri La Vita, collaborando alla lotta contro il cancro al seno

Nel 2021 Devon&Devon è stata orgogliosa di sostenere ancora una volta la manifestazione "Corri La Vita", uno degli eventi di beneficenza più popolari di Firenze, città in cui l'azienda è nata e con la quale ha un forte legame.

In occasione del Mese Internazionale della Prevenzione al tumore al seno, lo Showroom di Firenze ha devoluto il 5% di tutti i ricavi generati dal 1° al 31 ottobre all'Associazione Corri la Vita Onlus, fondata da Bona Frescobaldi nel 2003 per garantire un'assistenza di alta qualità, sostenere il lavoro di migliaia di medici, donare macchinari diagnostici e finanziare servizi di riabilitazione. I fondi raccolti quest'anno sono stati devoluti a Ce.Ri.On. (Centro di riabilitazione oncologica ISPRO-LILT di Villa delle Rose), SenoNetwork (il portale che racchiude tutte i Centri di Senologia italiani) e FILE (Fondazione Italiana di Leniterapia Onlus).



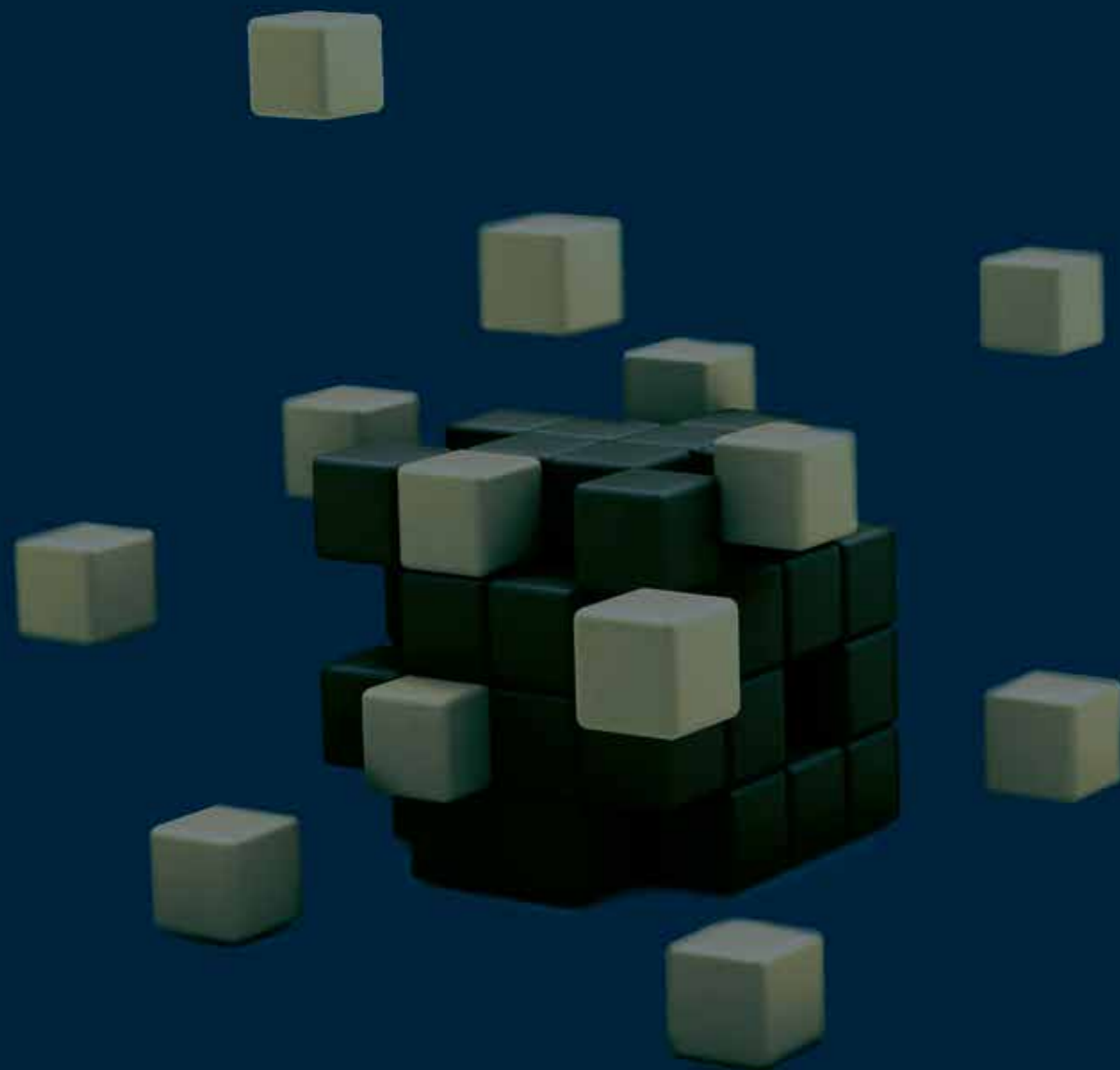
Equipe Cerámicas continua a lottare insieme a GAVI per la vaccinazione infantile

La vaccinazione infantile continua a essere indubbiamente una delle sfide più importanti su scala globale e questo, a maggior ragione, in un anno segnato dalla pandemia del COVID-19. In questo contesto, mantenere il sostegno ai programmi di cooperazione sociale da parte di aziende ed enti è più che mai necessario. Negli ultimi anni, grazie alla Fondazione La Caixa e la Fondazione Sociale Gavi, sono stati vaccinati più di 7 milioni di bambini nei paesi più poveri del mondo.

Per questo motivo, siamo orgogliosi di continuare a collaborare e rinnovare il nostro impegno con la Fondazione La Caixa e la Fondazione sociale Gavi per le vaccinazioni infantili e contribuire così a salvare la vita di milioni di bambini da morti premature, soprattutto in anni difficili come questi.

8

Allegato



NOTA METODOLOGICA

Questo documento presenta il primo Report di Sostenibilità del Gruppo Italcer ed è stato redatto in conformità agli standard GRI: "Core Option".

Sono stati inoltre applicati i seguenti principi per la definizione del contenuto e della qualità dei documenti.

- **Partecipazione degli stakeholder:** identificazione degli stakeholder e spiegazione di come rispondere alle loro necessità e aspettative. Per ulteriori dettagli si rimanda alla sezione "Mappa degli stakeholder" del presente documento.
- **Contesto di sostenibilità:** descrizione delle prestazioni dell'organizzazione nell'ambito della più ampia definizione di sostenibilità.
- **Rilevanza:** questioni che riflettono impatti economici, ambientali e sociali significativi dell'organizzazione e che influenzano in modo sostanziale le valutazioni e le decisioni degli stakeholder. La selezione degli aspetti e degli indicatori utilizzati per definire i contenuti del Report è stata effettuata attraverso un'analisi di materialità che considera le questioni rilevanti per il Gruppo Italcer e i suoi stakeholder; per i dettagli sull'analisi di rilevanza condotta dal Gruppo, si rimanda alla sezione "Analisi di materialità" del presente documento.
- **Completezza:** la copertura e la portata del bilancio consentono agli stakeholder di valutare le prestazioni dell'organizzazione.
- **Precisione:** le informazioni pubblicate devono essere accurate e dettagliate.
- **Equilibrio:** il report riflette sia gli aspetti positivi che quelli negativi delle prestazioni dell'organizzazione.
- **Chiarezza:** le informazioni sono presentate in modo comprensibile e accessibile a tutti.
- **Comparabilità:** le informazioni devono essere raccolte e comunicate in modo coerente e confrontabili nel tempo e con altre aziende da parte degli stakeholder.
- **Affidabilità:** le informazioni e i processi utilizzati per preparare il bilancio sono raccolti, registrati, analizzati e comunicati in modo da poter essere rivisti e da poter stabilire la qualità e la rilevanza delle informazioni.

Il periodo di rendicontazione dei dati corrisponde a quello del bilancio consolidato del Gruppo Italcer al 31 dicembre 2021.

Per quanto riguarda le variazioni nella dimensione e nell'area di consolidamento del Gruppo, si segnala che nel mese di marzo 2021 è stata acquisita dal Gruppo Equipe Cerámicas SLU. Sebbene la società non abbia fatto parte del Gruppo per l'intero periodo di riferimento, i dati relativi all'intero anno sono stati inclusi in considerazione della sua rilevanza e ai fini della comparabilità nei futuri bilanci.

L'acquisizione di Equipe Cerámicas da parte del Gruppo ha comportato l'ingresso di Miura Partners come nuovo azionista.



TABELLA ANALITICA GRI

ASPETTI MATERIALI	STANDARD GRI	RIFERIMENTO NEL BILANCIO	OSSERVAZIONI
GOVERNANCE			
Profilo organizzativo	102-2 Attività, marchi, prodotti e servizi	pagine 11-13, 33	
	102-3 Ubicazione della sede centrale	pagina 14	
	102-4 Ubicazione delle attività	pagine 14-15	
	102-7 Scala dell'organizzazione	pagina 8	
Governance	102-1 Struttura di governance	pagine 29-30	
	102-22 Composizione del più alto organo di governance e dei suoi comitati	pagina 30	
Anticorruzione e tangenti	103-2 L'approccio gestionale e le sue componenti	pagina 31	
	205-2 Comunicazione e formazione sulle politiche e le procedure anticorruzione	pagina 31	
Etica e compliance	102-16 Valori, principi, standard e norme di comportamento	pagine 11, 31	
	102-17 Meccanismi per la consulenza e le preoccupazioni in materia di etica	pagina 31	
Gestione ESG	103-2 L'approccio gestionale e le sue componenti	pagine 21-27	
	102-40 Elenco dei gruppi di stakeholder	pagina 23	
	102-47 Elenco degli argomenti materiali	pagine 24-25	
Gestione dei rischi	102-30 Efficacia dei processi di gestione dei rischi	pagina 31	
Comunicazione e trasparenza	102-13 Adesione alle associazioni	pagina 22	
	102-14 Dichiarazione del Senior manager deputato	pagina 7	

ASPETTI MATERIALI	STANDARD GRI	RIFERIMENTO NEL BILANCIO	OSSERVAZIONI
CATENA DI FORNITURA			
Descrizione della catena di approvvigionamento	102-9 Catena di fornitura	pagina 33	
Gestione dei rischi ESG nella catena di fornitura	103-2 L'approccio gestionale e le sue componenti	pagina 32	
Fornitori locali	204-1 Percentuale di spesa per i fornitori locali	pagina 53	Sono considerati fornitori locali quelli che forniscono un prodotto o un servizio a una qualsiasi delle società del Gruppo e che hanno sede nello stesso Paese della società che fornisce
DIPENDENTI			
Occupazione	102-7 Scala dell'organizzazione	pagina 41	
	102-8 Informazioni su dipendenti e altri lavoratori	pagina 41	
Sviluppo e conservazione dei talenti	401-1 Nuove assunzioni e turnover dei dipendenti	pagina 43	
	404-1 Ore medie di formazione all'anno per dipendente	pagina 44	
Benessere dei dipendenti	404-3 Percentuale di dipendenti che ricevono regolarmente valutazioni delle prestazioni e dello sviluppo della carriera	pagina 44	
	103-2 L'approccio gestionale e le sue componenti	pagina 41	
Salute e sicurezza sul luogo di lavoro	403-1 Sistema di gestione della salute e della sicurezza sul lavoro	pagina 45	
	403-9 Infortuni sul lavoro	pagina 45	I dati relativi al 2020 non includono il sito di Castel Bolognese in quanto non faceva parte del Gruppo e i dati non sono disponibili
Diversità, inclusione e parità di genere	405-1 Diversità degli organi di governance e dei dipendenti	pagine 30, 42-43	
	406-1 Episodi di discriminazione e azioni correttive intraprese	-	Nessun incidente durante il periodo di riferimento
Diritti umani e condizioni di lavoro eque	102-17 Meccanismi per la consulenza e le preoccupazioni in materia di etica	pagina 31	

TABELLA ANALITICA GRI

ASPETTI MATERIALI	STANDARD GRI	RIFERIMENTO NEL BILANCIO	OSSERVAZIONI
AMBIENTE			
Uso efficiente dei materiali	103-2 L'approccio gestionale e le sue componenti	pagina 50	
	301-2 Materiali in entrata riciclati utilizzati	pagina 50	
Energia	302-1 Consumo di energia all'interno dell'organizzazione	pagina 48	
	302-4 Riduzione del consumo di energia	pagina 49	
Emissioni e cambiamenti climatici	305-1 Emissioni dirette di gas serra (Scopo 1)	pagina 48	
	305-2 Emissioni indirette di energia (Scopo 2) di gas serra	pagina 48	
	305-4 Intensità delle emissioni di gas serra	pagina 48	
	305-7 Ossidi di azoto (NOx), ossidi di zolfo (SOx) e altre emissioni atmosferiche significative	pagina 48	
Gestione dell'acqua	303-5 Consumo di acqua	pagina 51	
Gestione dei rifiuti	306-2 Gestione degli impatti significativi legati ai rifiuti. Raccolta differenziata dei rifiuti.	-	Non ci sono impatti significativi legati ai rifiuti.
	306-3 Rifiuti prodotti	pagina 49	
	306-4 Rifiuti sottratti allo smaltimento	pagina 49	
	306-5 Rifiuti destinati allo smaltimento	pagina 49	
Biodiversità	304-2 Impatti significativi di attività, prodotti e servizi sulla biodiversità	-	Gli stabilimenti del Gruppo Italcra non hanno un impatto significativo sulla biodiversità delle aree locali, poiché sono situati all'interno dei distretti produttivi della ceramica di Sassuolo in Italia e di Castellón in Spagna, aree classificate come industriali o miste.

ASPETTI MATERIALI	STANDARD GRI	RIFERIMENTO NEL BILANCIO	OSSERVAZIONI
SOCIETÀ			
Sostegno alla comunità locale	413-1 Operazioni con coinvolgimento della comunità locale, valutazioni d'impatto e programmi di sviluppo	pagine 54-55	
Promozione dello sviluppo economico	201-1 Valore economico diretto generato e distribuito	pagina 53	
METODOLOGIA			
Metodologia	102-46 Definizione del contenuto del bilancio e dei limiti degli argomenti	pagina 57	
	102-50 Periodo di riferimento	pagina 57	
	102-54 Richieste di rendicontazione in conformità agli standard GRI	pagina 57	
GESTIONE PRODOTTO			
Salute e sicurezza del prodotto	416-1 Valutazione degli impatti sulla salute e sulla sicurezza di categorie di prodotti e servizi	pagina 35	
Innovazione	103-2 L'approccio della gestione e le sue componenti	pagine 36-38	

Edizione:

Italcer SpA | www.gruppoitalcer.it

Consulenti:

Deloitte | www.deloitte.es

Design e creazione:

Limba | www.limba.agency

Photo credits:

Rondine | www.ceramicarondine.it
La Fabbrica | www.lafabbrica.it
AVA | www.avaceramica.it
Devon&Devon | www.devon-devon.com/it
Elios Ceramica | eliosceramica.com
Advance | www.advanceceramic.it
Equipe | www.equipeceramicas.com
Bottega | www.botteगतiles.com



Stampato su carta senza cloro di origine naturale,
100% riciclabile e biodegradabile



ITALCER SpA

Via Emilia Ovest, 53/A

42048 Rubiera - RE

CF/P.IVA: 00142060359

info@gruppoitalcer.it
