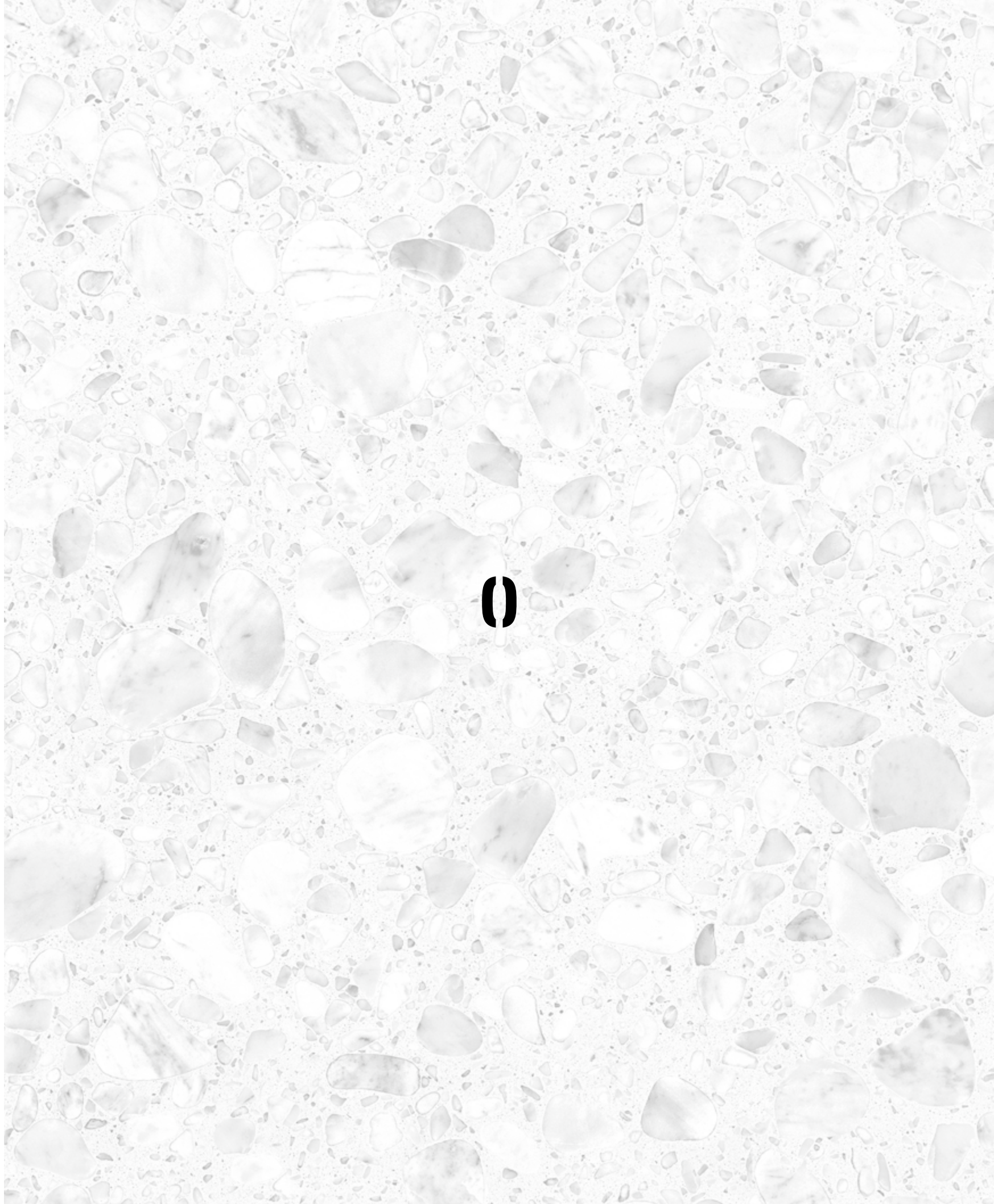


# shards



**FONDOVALLE**







SHARDS

## patterns creativi per un design singolare

Creative patterns for a unique design  
Des modèles créatif pour un design singulier  
Kreative Muster für ein einzigartiges Design

Textures mutevole e preziose, con trame più o meno fini, costruiscono spazi di luce e colore coniugando tradizione e modernità, in un binomio ricco di personalità. Shards offre nuove soluzioni di stile per chi ama un interior design che non lascia indifferenti, in cui le superfici sono protagoniste in abbinamento ad arredi minimali, accessori dalle forme eclettiche e accenni di tinte sature.

Precious changing textures with more or less defined patterns to build spaces of light and colour that combine tradition and modernity with personality. Shards offers new style designs for those who love interior design solutions that impress, where the surfaces are the protagonists, combined with minimalist furniture, accessories with eclectic shapes and touches of saturated colours.

Des textures changeantes et précieuses, avec des trames plus ou moins fines, construisent des espaces de lumière et de couleur, en associant tradition et modernité, en un binôme de grand caractère. Shards offre de nouvelles solutions de style pour ceux qui aiment l'interior design qui ne laisse pas indifférent, les surfaces sont les protagonistes, associées à des décors minimaux, à des accessoires aux formes éclectiques et à des touches de teintes saturées.

Veränderliche und edle Texturen mit mehr oder weniger ausgeprägten Mustern bilden Räume aus Licht und Farbe, verbinden Tradition und Modernität, in einem an Persönlichkeit reichen Binom. Shards bietet neue stilistische Lösungen für diejenigen, die ein Interior Design lieben, das nicht unberührt lässt und in dem die Oberflächen die Protagonisten in Kombination mit minimaler Einrichtung sind, als Zubehör zu den eklektischen Formen und Andeutungen auf gesättigte Farben.

SHARDS



## accostamenti audaci di materia e colore

Bold pairings of colour and materials  
Des assortiments audacieux de matière et de couleur  
Kühne Kombinationen von Materie und Farbe

Ispirata al "terrazzo veneziano", un grande classico del design italiano, Shards è caratterizzata da una texture in tre tonalità nel formato 120x120 cm, dove frammenti di pietre, cocci e marmi, miscelati a cemento e calce formano un composto unico dall'aspetto irregolare e dalla matericità variabile. La superficie lucida prende volume con la rifrazione della luce, grazie alla differente granulosità dei materiali, creando eleganti riflessi che esaltano architetture minimali dal design ricercato con sofisticati richiami a una classicità senza tempo.

Inspired by Venetian terrazzo, a great classic of Italian design, Shards features a texture in three shades in 120x120 cm size, where fragments of stones, earthenware, and marble, mixed with cement and lime, form a unique compound with an uneven appearance and variable tactile character. Its glossy surface gains three-dimensionality from the light refracted by the inclusions of different sizes, creating stylish reflections that enhance design-led minimalist architecture with a sophisticated, timeless classicism.

S'inspirant du « terrazzo vénitien », un grand classique du design italien, Shards se distingue par une texture en trois tonalités dans le format 120x120 cm, où des fragments de pierre, de terre cuite et de marbre, mélangés au béton et à la chaux, forment un composé unique à l'aspect irrégulier et d'un effet matière variable. La surface brillante acquiert du volume avec la réfraction de la lumière sur les différents grains des matériaux, créant d'élégants reflets qui exaltent les architectures minimales au design raffiné avec de sophistiqués clins d'œil à un style classique hors du temps.

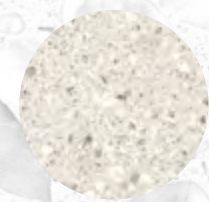
Vom venezianischen Terrazzoboden, dem großen italienischen Designklassiker inspiriert, zeichnet sich Shards durch drei Farbstellungen im Format 120x120 cm aus. Mit Zement und Kalk vermengte Stein-, Scherben- und Marmorsplinter bilden eine einzigartige Mixtur mit unregelmäßiger Optik und abwechslungsreichem Materialbild. Die glänzende Oberfläche entfaltet je nach Lichteinfall dank der unterschiedlichen Korngrößen eine reizvolle Tiefenoptik, die elegante Lichtakzente setzt und minimalistischen Stilwelten mit dezenten Anklängen an eine zeitlose Klassik Wertigkeit verleiht.



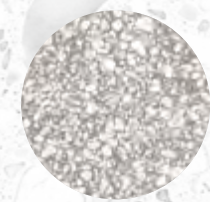




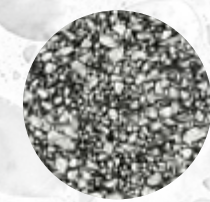
Porcelain stoneware slabs  
120x120 cm



LARGE WHITE



LARGE GREY



LARGE BLACK

**variazioni intense  
di forma e materia  
dai toni ricercati**

Strong variations in form and matter in refined shades  
 Variations intenses de forme et de matière aux tonalités sophistiquées  
 Markante Form- und Materialvariationen in erlesenen Nuancen



**shards**  
LARGE WHITE / LARGE BLACK

## rigorosa eleganza dall'appeal contemporaneo

Rigorous elegance with a contemporary appeal  
L'élégance rigoureuse au charme contemporain  
Rigoreuse Eleganz mit modernem Appeal

Shards Large Black Glossy 120x120 . 47,24"x47,24"  
Shards Large White Glossy 120x120 . 47,24"x47,24"







Shards Large Black Glossy 120x120 - 47,24"x47,24"  
Shards Large White Glossy 120x120 - 47,24"x47,24"  
Res Art Pottery 120x278 - 47,24"x109,46"





Shards Large Black Glossy 120x120 . 47,24"x47,24"  
Shards Large White Glossy 120x120 . 47,24"x47,24"





**shards**  
LARGE WHITE

## leggerezza di forme per una luminosa bellezza

Light shapes for radiant beauty  
La légèreté des formes pour une beauté lumineuse  
Leichtigkeit der Formen für eine strahlende Schönheit

Shards Large White Glossy 120x120 . 47,24"x47,24"  
Res Art Talc 120x278 . 47,24"x109,45"





Shards Large White Glossy 120x120 . 47,24"x47,24"  
Res Art Talc 120x278 . 47,24"x109,45"



**shards**  
LARGE GREY

## contaminazioni di superfici per una sobria eleganza

Crossover of surfaces for understated elegance  
Des contamination de surface pour une élégance sobre  
Vermischungen von Oberflächen für eine schlichte Eleganz

Shards Large Grey Glossy 120x120 . 47,24"x47,24"  
Infinito 2.0 Statuario Extra Bookmatch Glossy 160x320 . 62,99"x125,98"  
Furniture: Acidic Corten





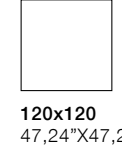


20 SHARDS

# shards

Lastre di ceramica in gres porcellanato - Gruppo Bla UGL  
 Porcelain stoneware slabs - Gruppe Bla UGL  
 Dalles en céramique en grès cérame - Group Bla UGL  
 Keramikplatten aus Feinsteinzeug - Gruppe Bla UGL

### THICKNESS



### SURFACES

Glossy / Natural  
 Rettificato | Rectified |  
 Rectifié | Rektifiziert

### TECH INFO

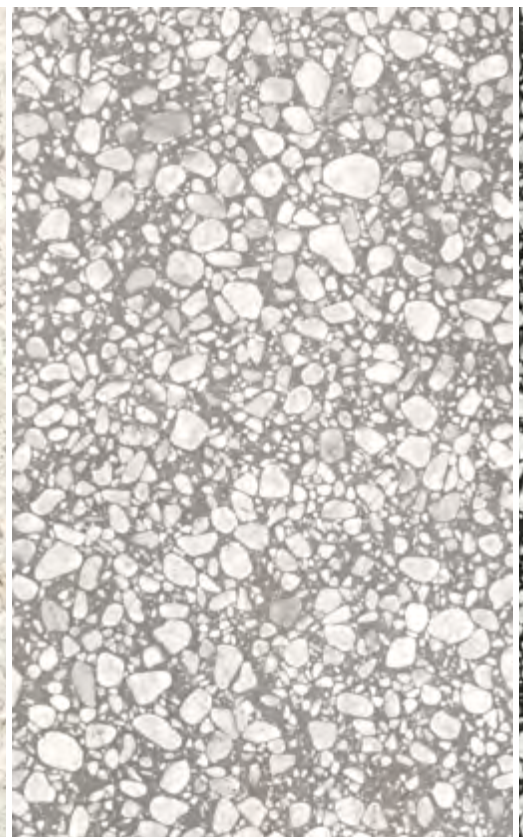
Glossy							
Natural							

BS EN 16165\_C >  
 Dry & Wet rubber 4S: ≥ 36  
 AS 4586 > P3  
 UNE-ENV 12633 > Class 2

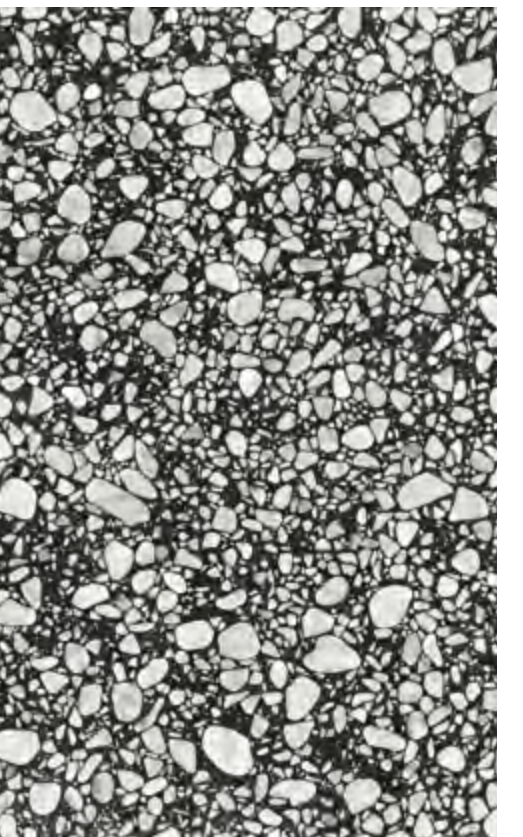
### COLORS



LARGE WHITE



LARGE GREY



LARGE BLACK

21 SHARDS



# shards

REGISTERED DESIGN



SIZES & SURFACES



120x120  
47,24"x47,24"

6,5 mm

**LARGE**

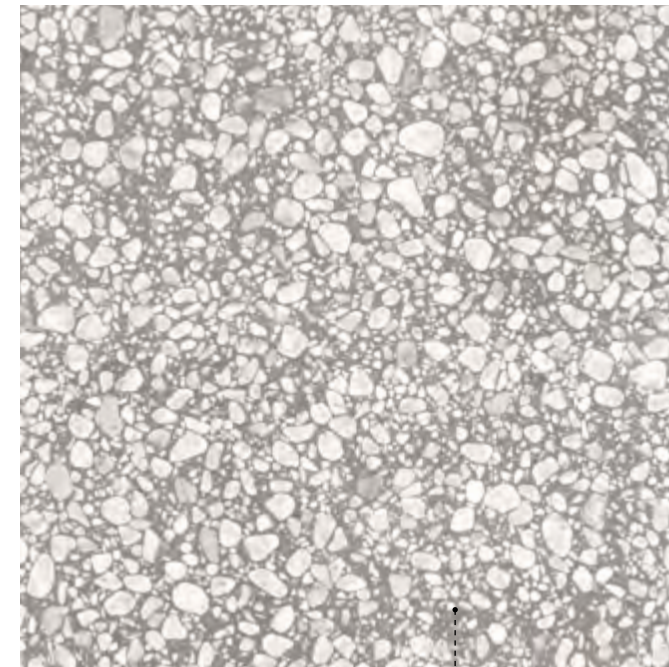
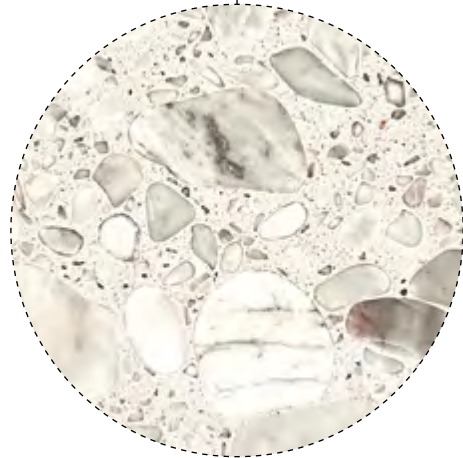
Glossy  
Rettificato | Rectified |  
Rectifié | Rektifiziert

120x120 . 47,24"x47,24"  
**SHA030**

Natural  
Rettificato | Rectified |  
Rectifié | Rektifiziert

120x120 . 47,24"x47,24"  
**SHA078**

WHITE



SIZES & SURFACES



120x120  
47,24"x47,24"

6,5 mm

**LARGE**

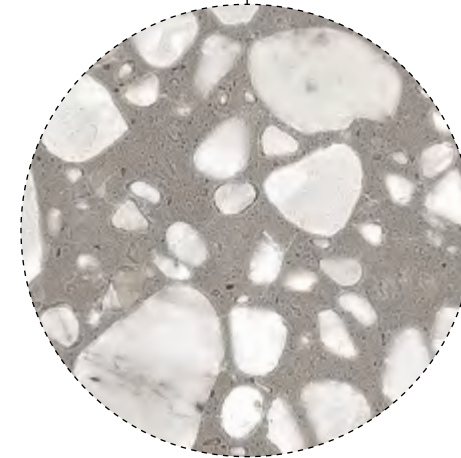
Glossy  
Rettificato | Rectified |  
Rectifié | Rektifiziert

120x120 . 47,24"x47,24"  
**SHA032**

Natural  
Rettificato | Rectified |  
Rectifié | Rektifiziert

120x120 . 47,24"x47,24"  
**SHA080**

GREY



6,5 mm  
8x120 . 3,15"x47,24"  
battiscopa

**SHA033** glossy  
**SHA081** natural



6,5 mm  
33x120x5 . 12,99"x47,24"x1,97"  
gradino lineare LL

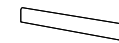
**SHA036** glossy  
**SHA084** natural



6,5 mm  
33x120x5 . 12,99"x47,24"x1,97"  
gradino angolare LL

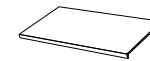
**SHA039** glossy  
**SHA087** natural

Suggested grout  
103 . Moon White



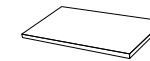
6,5 mm  
8x120 . 3,15"x47,24"  
battiscopa

**SHA035** glossy  
**SHA083** natural



6,5 mm  
33x120x5 . 12,99"x47,24"x1,97"  
gradino lineare LL

**SHA038** glossy  
**SHA086** natural



6,5 mm  
33x120x5 . 12,99"x47,24"x1,97"  
gradino angolare LL

**SHA041** glossy  
**SHA089** natural

Suggested grout  
110 . Manhattan 2000

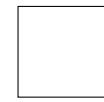




# shards

REGISTERED DESIGN

SIZES & SURFACES



120x120  
47,24"x47,24"

6,5 mm

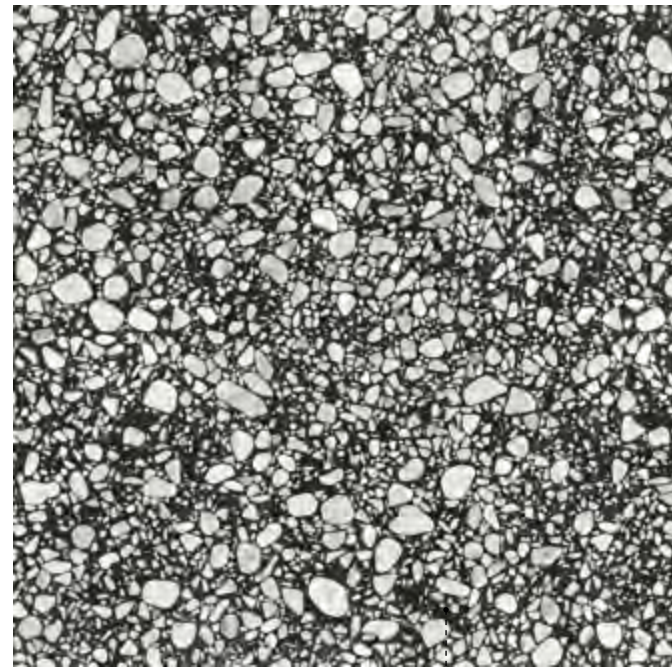
**LARGE**

Glossy  
Rettificato | Rectified |  
Rectifié | Rektifiziert

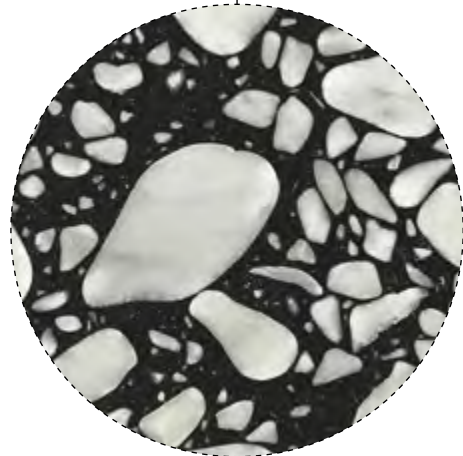
120x120 . 47,24"x47,24"  
**SHA031**

Natural  
Rettificato | Rectified |  
Rectifié | Rektifiziert

120x120 . 47,24"x47,24"  
**SHA079**



BLACK



24 SHARDS



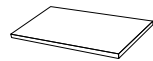
6,5 mm  
8x120 . 3,15"x47,24"  
battiscopa

**SHA034** glossy  
**SHA082** natural



6,5 mm  
33x120x5 . 12,99"x47,24"x1,97"  
gradino lineare LL

**SHA037** glossy  
**SHA085** natural



6,5 mm  
33x120x5 . 12,99"x47,24"x1,97"  
gradino angolare LL

**SHA040** glossy  
**SHA088** natural

Suggested grout  
120 . Black



Shards Large Grey Glossy 120x120 . 47,24"x47,24"

25 SHARDS



# codici prezzo e imballi

Price and packaging codes | Codes prix et emballages | Codes für Preis und Verpackungen

formato size	spessore thickness	superfici surfaces	colori colors		
			LARGE WHITE	LARGE GREY	LARGE BLACK
 120x120 Rettificato 47,24"x47,24"	6,5 mm	Glossy	SHA030	SHA032	SHA031
		Natural	SHA078	SHA080	SHA079
 8x120 battiscopa 3,15"x47,24"	6,5 mm	Glossy	SHA033	SHA035	SHA034
		Natural	SHA081	SHA083	SHA082
 33x120x5 gradino lineare LL 12,99"x47,24"x1,97"	6,5 mm	Glossy	SHA036	SHA038	SHA037
		Natural	SHA084	SHA086	SHA085
 33x120x5 gradino angolare LL 12,99"x47,24"x1,97"	6,5 mm	Glossy	SHA039	SHA041	SHA040
		Natural	SHA087	SHA089	SHA088

pz / box	m <sup>2</sup> / box	kg / box	box / pallet	m <sup>2</sup> / pallet	kg / pallet	m <sup>2</sup> x pcs.	kg / m <sup>2</sup>	kg / crate	total kg	dimensione esterna cassa crate overall dimensions	codice prezzo price code
2	2,88	44,64	20	57,60	892,80	1,44	15,50	54	946,80	130,2x130,2x40 cm	■ MF024
											■ MF012
7	-	10,50	solo scatole complete   complete boxes only   à la boîte complète   nur kartonsweise								● PF007
											● PF004
2	-	15,00	solo scatole complete   complete boxes only   à la boîte complète   nur kartonsweise								● PF038
											● PF030
1	-	7,50	solo scatole complete   complete boxes only   à la boîte complète   nur kartonsweise								● PF040
											● PF032



# caratteristiche tecniche

Technical characteristics | Caracteristiques technique | Technische eigenschaften

COMPLIANCE FOR  
FOOD CONTACT  
MATERIAL  
(Conformità MOCA)



MADE  
IN  
ITALY

Lastre di ceramica in gres porcellanato - Gruppo Bla UGL (UNI EN 14411\_G) | Porcelain stoneware slabs - Gruppe Bla UGL (UNI EN 14411\_G) | Dalles en céramique en grès céram - Group Bla UGL (UNI EN 14411\_G) | Keramikplatten aus Feinsteinzeug - Groupe Bla UGL (UNI EN 14411\_G)

	Metodo di prova Test method Méthode d'essai Prüfmethode	Requisiti prescritti Required value Valeur requise Vorgeschriebener Wert	Risultato Results Résultat Ergebnis		Valutazione Valutation Évaluation Bewertung
			L < 120 cm	L ≥ 120 cm	
Lunghezza e larghezza   Length and width   Longueur et largeur   Länge und Breite  Spessore   Thickness   Epaisseur   Stärke  Rettilinearità degli spigoli   Edge straightness   Rectitude des arêtes   Rechtlinigkeit der Kanten  Ortogonalità   Rectangularity   Orthogonalité   Rechtwinkligkeit  Planarità   Planarity   Planéité   Rechtwinkligkeit  Qualità della superficie   Surface quality   Qualité de la surface   Oberflächenqualität	UNI EN ISO 10545-2	± 0,6% ± 2 mm	± 0,6% ± 0,5 mm	± 0,6% ± 0,9 mm	Conforme   Compliant   Conforme   Konform
		± 5% ± 0,5 mm	± 5% ± 0,5 mm	± 3% ± 0,5 mm	Conforme   Compliant   Conforme   Konform
		± 0,5% ± 1,5 mm	± 0,5% ± 1,5 mm	± 0,5% ± 1,5 mm	Conforme   Compliant   Conforme   Konform
		± 0,5% ± 2 mm	± 0,5 % ± 1 mm	± 0,5 % ± 2 mm	Conforme   Compliant   Conforme   Konform
		± 0,5% ± 2 mm	± 0,5 % ± 2 mm	± 0,5 % ± 2 mm	Conforme   Compliant   Conforme   Konform
≥ 95%	Conforme   Compliant   Conforme   Konform	Conforme   Compliant   Conforme   Konform	Conforme   Compliant   Conforme   Konform		
Assorbimento d'acqua   Water Absorption   Absorption d'eau   Wasseraufnahme	UNI EN ISO 10545-3	≤ 0,5%	≤ 0,1%		Conforme   Compliant   Conforme   Konform
		Resistenza alla flessione   Bending strength   Resistance a la flexion   Biegezugfestigkeit	Modulo di rottura Modulus of rupture Module de rupture Bruchlast  R average ≥ 35 N/mm <sup>2</sup> R min ≥ 32 N/mm <sup>2</sup>  Sforzo di rottura Breaking strength Effort de rupture Bruchkraft  h ≥ 7,5 mm; S > 1300 N h < 7,5 mm; S > 700 N	h = 6,5 mm; R ≥ 50 N/mm <sup>2</sup>	Conforme   Compliant   Conforme   Konform
UNI EN ISO 10545-4	h = 6,5 mm; S > 700 N			Conforme   Compliant   Conforme   Konform	
	Resistenza all'abrasione profonda   Deep abrasion resistance   Résistance à l'abrasion profonde   Tiefenverschleißbeständigkeit	UNI EN ISO 10545-6	V ≤ 175 mm <sup>3</sup>	h = 6,5 mm; V ≤ 130 mm <sup>3</sup>	Conforme   Compliant   Conforme   Konform
Resistenza agli sbalzi termici   Resistance to thermal shock   Résistance aux écarts de température   Temperaturwechselbeständigkeit			UNI EN ISO 10545-9	Resistente   Resistant   Résistant   Widerstandsfähig	Resistente   Resistant   Résistant   Widerstandsfähig
	Resistenza al gelo   Frost resistance   Résistance au gel   Frostbeständigkeit	UNI EN ISO 10545-12		Resistente   Resistant   Résistant   Widerstandsfähig	Ingelivo   Frost proof   Ingelif   Frostsicher

28 SHARDS

Lastre di ceramica in gres porcellanato - Gruppo Bla UGL (UNI EN 14411\_G) | Porcelain stoneware slabs - Gruppe Bla UGL (UNI EN 14411\_G) | Dalles en céramique en grès céram - Group Bla UGL (UNI EN 14411\_G) | Keramikplatten aus Feinsteinzeug - Groupe Bla UGL (UNI EN 14411\_G)

	Metodo di prova Test method Méthode d'essai Prüfmethode	Requisiti prescritti Required value Valeur requise Vorgeschriebener Wert	Risultato Results Résultat Ergebnis		Valutazione Valutation Évaluation Bewertung
			L < 120 cm	L ≥ 120 cm	
Resistenza all'attacco chimico   Chemical resistance   Resistance a l'attaque chimique   Beständigkeit gegen chemikalien  Acidi e basi ad alta e bassa concentrazione   High- and low-concentration acids and bases   Acides et bases à haute et basse concentration   Säuren und Basen mit hoher und niedriger Konzentration	UNI EN ISO 10545-13	Valori dichiarati   Declared values   Valeurs déclarées   Erklärte Werte  B minimo   B minimum   B minimum   Mind. B	A; LA; HA A; LB; HB Glossy	Conforme   Compliant   Conforme   Konform	
			Resistenza alle macchie   Stain resistance   Resistance aux taches   Fleckenbeständigkeit	UNI EN ISO 10545-14	Minimo Classe 3   Minimum Class 3   Classe 3 minimale   Mindestklasse 3
Resistenza dei colori alla luce   Colour resistance to light exposure   Résistance des couleurs à la lumière   Farbechtheit unter Lichteinfluss	DIN 51094	Resistente   Resistant   Résistant   Widerstandsfähig			Resistente   Resistant   Résistant   Widerstandsfähig
		Resistenza allo scivolamento a piedi nudi   Slip resistance with bare feet   Résistance au glissement pieds nus   Rutschfestigkeit bei nackten Füßen	DIN EN 16165_A	Da A a C From A to C De A à C Von A bis C	A+B Natural
Resistenza allo scivolamento a piedi calzati   Slip resistance with shod feet   Résistance au glissement des chaussures   Rutschfestigkeit bei beschuhten Füßen	DIN EN 16165_B			Da R9 a R13 From R9 to R13 De R9 à R13 Von R9 bis R13	R 10* Natural
		Resistenza allo scivolamento DCOF   Skid resistance DCOF Résistance au glissement DCOF   Rutschhemmung DCOF	ANSI A 137.1:2012	> 0,42 wet	> 0,42 wet
Resistenza allo scivolamento PENDULUM   Skid resistance PENDULUM   Résistance au glissement PENDULUM   Rutschhemmung PENDULUM	BS EN 16165_C			on request ≥ 36	dry rubber 4S: ≥ 36* wet rubber 4S: ≥ 36* Natural
		AS 4586	on request P3	P3* Natural	Conforme   Compliant   Conforme   Konform
Resistenza allo scivolamento DCOF   Skid resistance DCOF Résistance au glissement DCOF   Rutschhemmung DCOF	UNE-ENV 12633	on request Class 2	Class 2* Natural	Conforme   Compliant   Conforme   Konform	
		Reazione al fuoco   Fire reaction   Résistance au feu   Feuerfestigkeit	UNI EN 13501-1	Resistente   Resistant   Résistant   Widerstandsfähig	Resistente A1 FL Resistant A1 FL Résistant A1 FL Widerstandsfähig A1 FL

\* Valori dichiarati ottenuti da test di laboratorio. Possono subire variazioni in base al lotto produttivo | Stated values are obtained from laboratory tests. They may vary depending on the production batch | Valeurs déclarées basées sur des essais en laboratoire. Peuvent subir des variations en fonction du lot de production | Die angegebenen Werte basieren auf Labortests. Es kann von Charge zu Charge zu Abweichungen kommen

Maggiori informazioni per consigli di posa e manutenzione del prodotto su: [www.fondovalle.it](http://www.fondovalle.it)  
 For more information about laying and product maintenance, please visit: [www.fondovalle.it](http://www.fondovalle.it) | Pour de plus amples informations relatives aux conseils de pose et à l'entretien du produit, visitez le site : [www.fondovalle.it](http://www.fondovalle.it) | Weitere Produktinfos und Verlege- und Wartungsratschläge siehe: [www.fondovalle.it](http://www.fondovalle.it)

29 SHARDS





Ceramics of Italy

AD: Marketing Dept.

04/2024

© Ceramica Fondovalle S.p.A.

È vietata la riproduzione, totale e parziale del catalogo in tutte le sue forme.

Reproduction of this printed catalogue totally or partially, is forbidden.

Ceramica Fondovalle si riserva di apportare, qualora lo ritenesse opportuno, eventuali modifiche di natura tecnica o formale ai dati riportati in questo strumento. I colori sono puramente indicativi.

Ceramica Fondovalle reserves the right, when it deems necessary, to make technical and formal changes to the data included herein. The colours are purely illustrative.



ITALCER - WINNER OF THE  
2022 SUSTAINABILITY AWARD





# FONDOVALLE

**Ceramica Fondovalle S.p.A.**

Via Rio Piodo, 12  
41053 Torre Maina, (MO) Italy  
T. +39 0536 934211  
F. +39 0536 934250  
[www.fondovalle.it](http://www.fondovalle.it)

A company part of

**ITALCER**  
GROUP  
DESIGN SURFACES